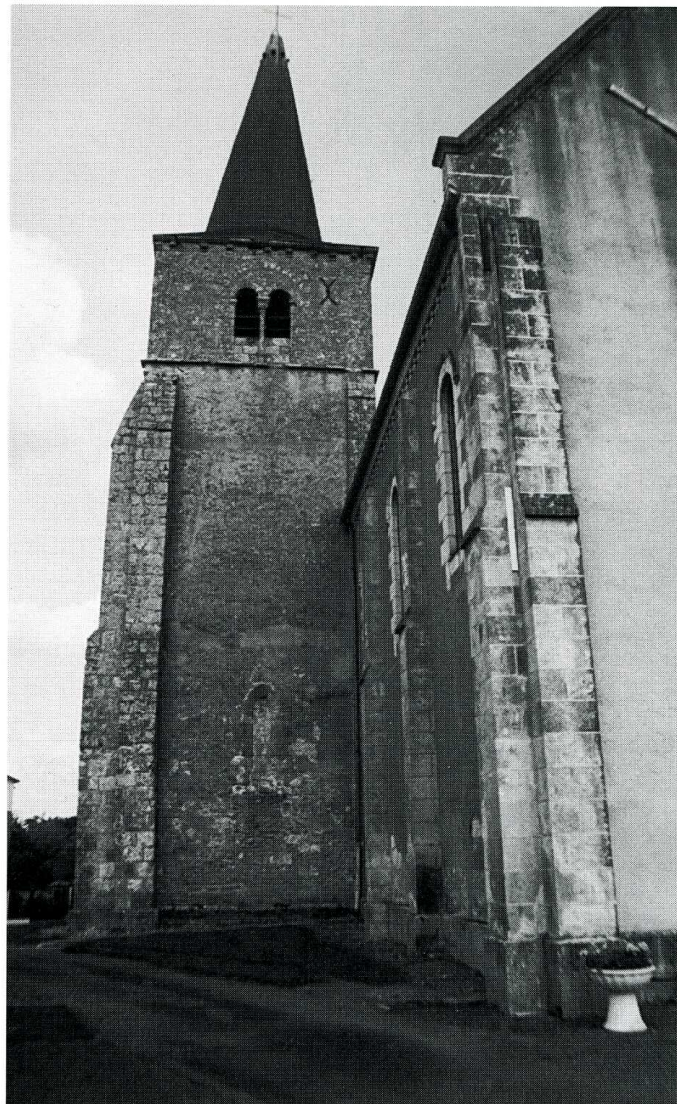


LAZENAY

Cher, canton de Lury-sur-Arnon, arrond. de Vierzon, 326 hab.

Sous son aspect moderne dû à une réfection radicale en 1875, l'église Notre-Dame de Lazenay laisse difficilement deviner sa structure originelle. Citée dès le milieu du XII^e s. sous le patronage de Notre-Dame d'Issoudun, elle comportait une nef rectangulaire, dont l'actuelle a peut-être conservé le volume ; lors de sa démolition, on aurait observé les traces d'un appareil dit en *opus spicatum*, témoin probable d'une église plus ancienne.



Lazenay (Cher).
Eglise Notre-Dame.
Clocher et façade nord
de la nef.

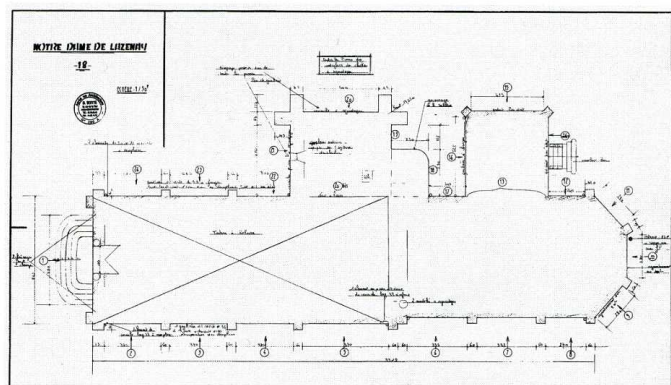


1

Le chœur, assez allongé, contre lequel s'appuie une sacristie moderne, garde le souvenir d'un chœur roman, dont l'abside polygonale fut refaite au XIV^e siècle, après la chevauchée du Prince Noir (1356).

A la jonction du chœur et de la nef, côté nord, la tour du clocher, sur plan carré, renforcée de contreforts d'angle est surmontée d'une courte flèche ; cette tour apparaît comme l'élément le moins modifié de l'édifice. Son étage supérieur est éclairé sur chaque face par des baies géminées séparées par une mince colonnette à chapiteau. Le rez-de-chaussée abrite une chapelle ; une fenêtre haute et étroite, actuellement murée, est percée sur sa face ouest.

L'édifice a bénéficié en 1996 d'une campagne de réfection générale des maçonneries et des couvertures pour laquelle la Sauvegarde de l'Art Français a accordé une subvention de 35 000 F.



2

Lazenay (Cher).
Eglise Notre-Dame.
1. Abside.
2. Plan, éch. 0,02, D.Boitte.

Buhot de Kersers, *Histoire et statistique monumentale du département du Cher*, t.V, Bourges, 1891, pp. 215-217.
Fr. Deshoulières, *Les églises de France : Cher*, Paris, 1932, p. 144.

J.-Y. R.