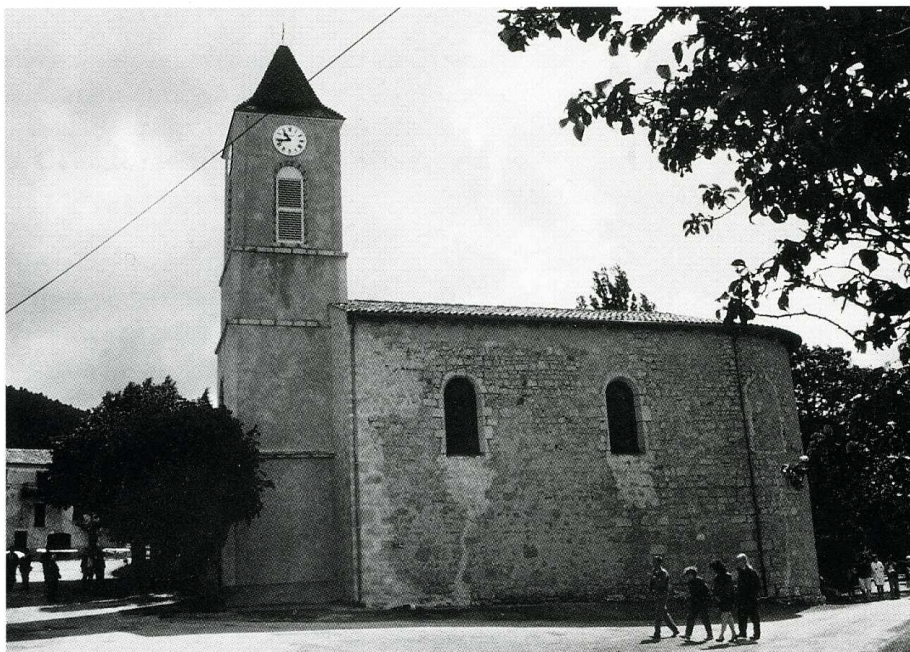


## LESCHES-EN-DIOIS

*Drôme, canton de Luc-en-Diois, arrond. de Die, 49 hab.*



Lesches-en-Diois (Drôme),  
façade sud de l'église  
(juin 1995).

Les Guerres de Religion au XVI<sup>e</sup> s., qui ruinèrent la plupart des édifices religieux du diocèse de Die, ont sans doute amené la destruction totale de l'église de Lesches-en-Diois puisque l'édifice actuel a été construit en 1650. Il présente un caractère homogène intéressant dans sa simplicité. Son plan comporte une nef unique de deux travées prolongée par une abside semi-circulaire de même largeur. La façade occidentale est précédée d'un clocher-porche composé au-dessus du rez-de-chaussée de trois étages inégaux soulignés par des corniches. La porte d'entrée est de style classique ; son arc en plein cintre retombe directement sur les pieds-droits. Le premier étage est percé d'un oculus. A l'étage supérieur, chaque face comporte une ouverture en plein cintre. Le tout est à quatre pans. L'église a toujours été entretenue. La toiture, à l'exception du clocher, a été entièrement rénovée dans la dernière décennie. La commune de 49 habitants (100 pendant l'été) a prévu la remise en état du clocher, toiture et enduits. Sur le devis initial l'Agence des Bâtiments de France a demandé des modifications qui alourdissent les dépenses : remplacement des bardeaux bitumineux prévus par des tuiles écailles vernissées ; enduits à la chaux naturelle. La Sauvegarde de l'Art Français a participé à ces travaux pour 24 000 F en 1994.

E. C.