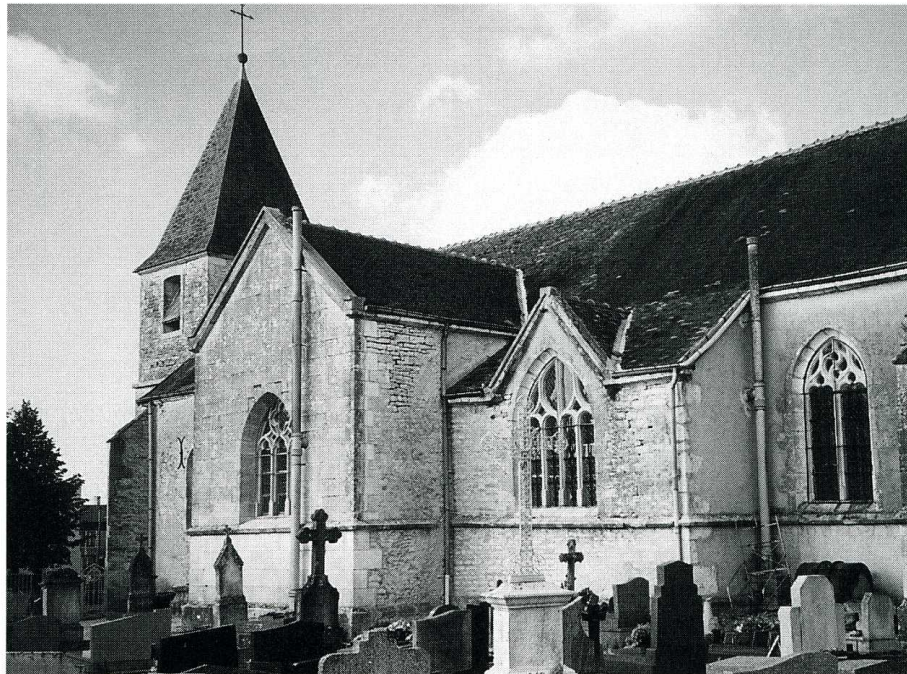


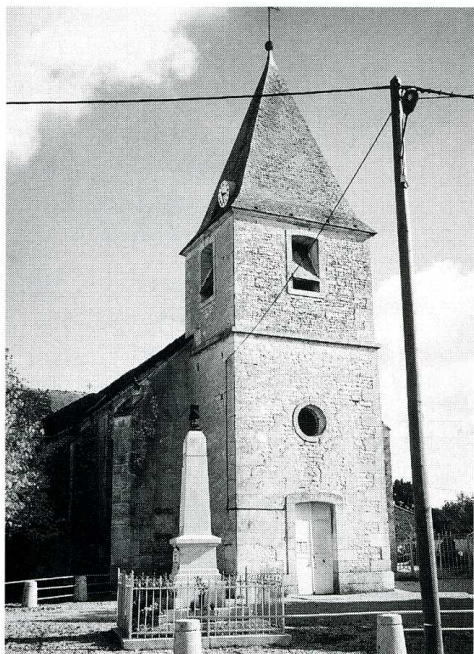
LIGNOL-LE-CHÂTEAU

Aube, canton et arrond. de Bar-sur-Aube, 191 hab.



Lignol-le-Château (Aube).
Eglise Saint-Sylvestre.
1. Façade sud.
2. Façade occidentale.

1



2

La petite église de Lignol-le-Château, placée sous le vocable de saint Sylvestre, encore entourée de son cimetière, se dresse au cœur du village. C'est un édifice composite qui n'a conservé de sa construction primitive du XII^e s. que le transept saillant, remanié au XIV^e s. par l'ouverture de baies en arcs brisés ; celles-ci ont gardé leurs remplages flamboyants. Le chœur et les chapelles latérales ont été élevés au XVI^e siècle. La nef et le clocher datent du XVIII^e siècle.

Le transept a conservé sa voûte d'origine. Le chœur polygonal se compose d'une travée voûtée sur croisées d'ogives dont les nervures pénètrent directement dans des colonnes engagées. Il est largement éclairé par cinq baies. Les baies latérales sont à deux lancettes et la fenêtre d'axe, plus large, est composée de trois lancettes garnies de vitraux modernes. A l'extérieur, le chevet est contrebouté par des contreforts à glacis. Les deux chapelles latérales du chœur sont percées de grandes baies flamboyantes qui ont perdu leur vitrerie d'origine.

