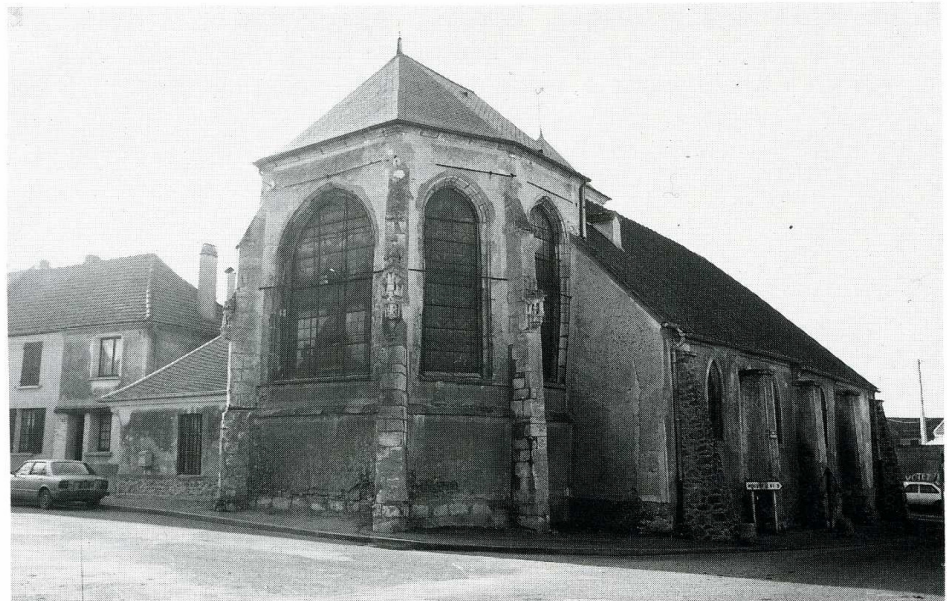
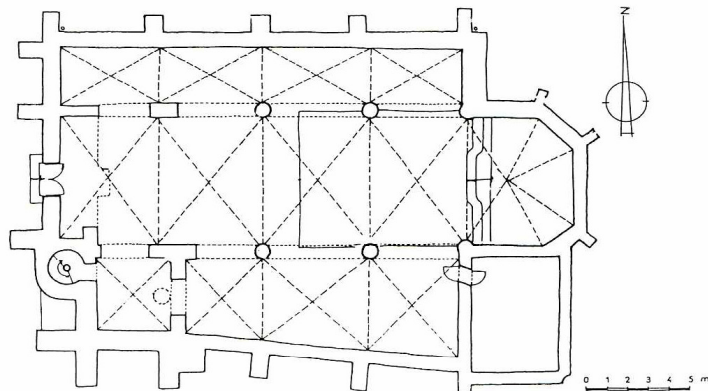


# LONGPERRIER

*Seine-et-Marne, canton de Dammartin-en-Goële, arrond. de Meaux,  
1 089 hab.*



Longperrier (Seine-et-Marne).  
Église Sainte-Marie-Madeleine  
(photo Fleury).



Longperrier (Seine-et-Marne).  
Église Sainte-Marie-Madeleine,  
plan.

**L**a construction de l'église paroissiale Sainte-Marie-Madeleine a commencé au XIII<sup>e</sup> s., mais avec une reprise importante au XVI<sup>e</sup> s. Le bas-côté sud paraît être la partie la plus ancienne actuellement conservée. Le plan comporte trois nefs sans transept et une abside à cinq pans. L'ensemble est voûté sur croisées d'ogives dont les retombées s'effectuent sur des culots dans le chœur et sur des piles cylindriques surmontées d'intéressants chapiteaux dans les deux travées suivantes de la nef. Le clocher, au sud de la façade occidentale, a été refait au XIX<sup>e</sup> s. Malheureusement l'édifice est en péril. Les fondations, peu ancrées, reposent sur des limons argileux, non protégés contre le gel et sensibles aux variations de teneur en eaux. L'édifice est mal contrebuté (les contreforts en place ont été construits après apparition des déformations des structures). Seuls les contreforts de l'abside sont d'origine. Des appuis de charges sur les voûtes entraînent des déformations des éléments porteurs. Pour l'étalement d'une voûte du bas-côté sud, l'installation de tirants métalliques et la reprise en sous-œuvre de l'abside et de la quatrième travée de la nef, la Sauvegarde de l'Art Français a accordé une subvention de 80 000 F en 1990.

E. C.