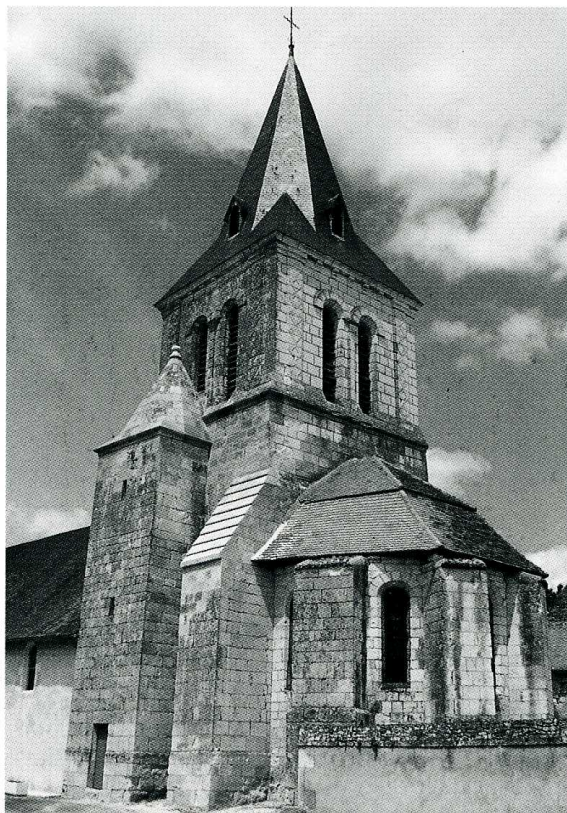


LUZÉ

Indre-et-Loire, canton de Richelieu, arrond. de Chinon, 273 hab.



Luzé (Indre-et-Loire). Église Saint-Gervais et Saint-Protais, clocher et chevet (photo Leplatre).

Située au cœur de la commune de Luzé, l'église paroissiale Saint-Gervais-Saint-Protais, a vraisemblablement une origine romane (XII^e s. ?), mais fut remaniée au XV^e s. Le plan barlong comprend une nef unique, continuée par une travée sous-jacente au clocher formant le chœur, et se termine par une abside à cinq pans, éclairée par trois fenêtres en plein cintre. L'élément le plus remarquable de l'édifice est le clocher-tour qui s'élève au-dessus du chœur. De plan carré, il est épaulé par de puissants contreforts corniers auxquels s'ajoute, au sud, une tourelle d'accès de section carrée coiffée d'un pyramidion de pierre. L'unique étage du clocher très restauré au XIX^e s. est percé de deux fenêtres en plein cintre sur chacune de ses faces. Il est surmonté d'une flèche octogonale d'ardoise à égout retroussé et percée de quatre lucarnes. Pour la reprise des maçonneries, 30 000 F ont été accordés par la Sauvegarde de l'Art Français en 1993.

H. T.

BIBLIOGRAPHIE

CARRÉ DE BUSSEROLLE, *Dictionnaire géographique, historique, et biographique d'Indre-et-Loire et de l'ancienne province de Touraine*, Mayenne, 1988, p. 134-135.
 RANJARD (R.), *La Touraine archéologique*, Tours, 1930, p. 414.