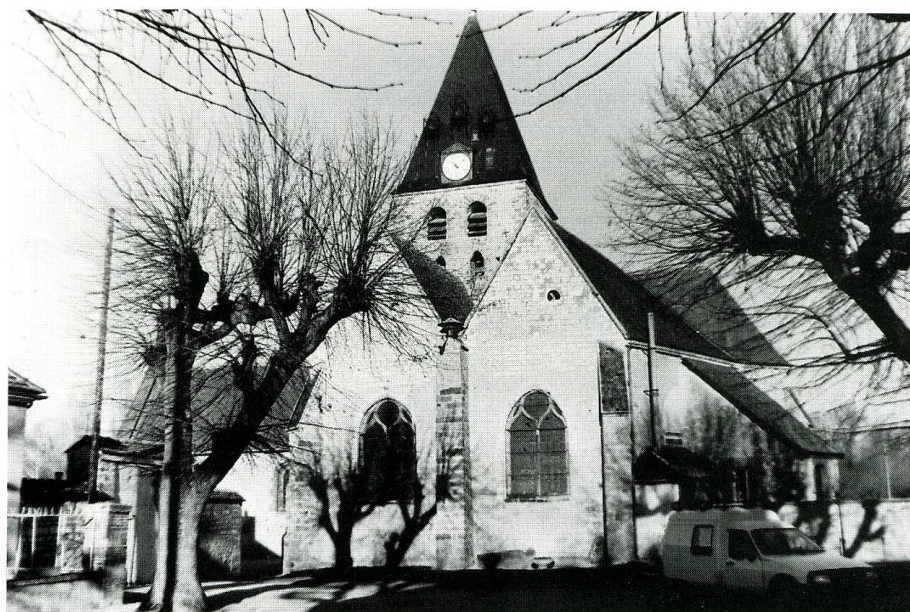


## MARCILLY-LE-HAYER

*Aube, chef-lieu de canton, arrond. de Nogent-sur-Seine, 630 hab.*



Marcilly-le-Hayer (Aube).  
Église Saint-Loup,  
vue du sud-est.

Église paroissiale placée sous le vocable de saint Loup de Sens ou saint Leu. C'est un édifice construit au XII<sup>e</sup> s. avec, au nord, une chapelle ajoutée au XV<sup>e</sup> s. La nef est moderne. L'abside à trois pans, éclairée par trois baies en arc brisé, et le chœur, d'une travée, sont voûtés d'ogives. La base du clocher qui vient ensuite est constituée par une travée carrée, également voûtée, et remonte aussi au XII<sup>e</sup> s. Au sud on a construit au XV<sup>e</sup> s. une assez vaste chapelle (12 m sur 9 m). Deux fenêtres aux remplages flamboyants s'ouvrent dans le mur sud. Sur le côté ouest, on distingue à l'extérieur la trace d'une grande porte. L'église possède divers objets mobiliers classés Monuments historiques. Pour la mise hors d'eau, la maçonnerie et la couverture, la Sauvegarde de l'Art Français a accordé une subvention de 50 000 F en 1990.

E. C.

### BIBLIOGRAPHIE

- ARBOIS DE JUBAINVILLE (H. d'), *Répertoire archéologique du département de l'Aube*, Paris, 1851, p. 85.  
MOREL-PAYEN (L.), *Troyes et l'Aube*, Troyes, 1929, p. 296.  
ROSEROT (A.), *Dictionnaire archéologique de la Champagne méridionale (Aube) des origines à 1790*, Langres, 1943-1948, t. 2, p. 858.