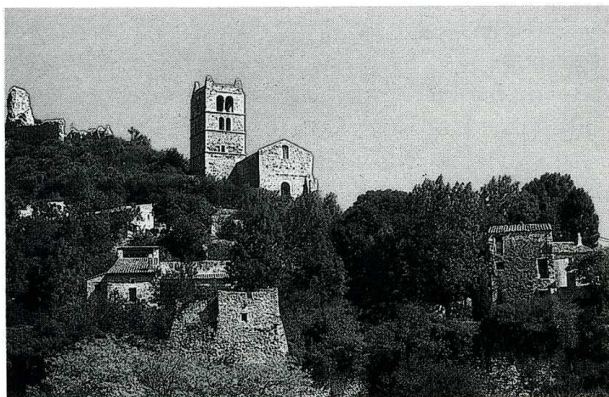
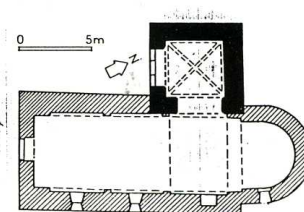


MARSANNE

Drôme, chef-lieu de canton, arrond. de Valence, 873 hab.



L'église Saint-Félix de Marsanne n'est mentionnée qu'en 1603 au cours d'une tournée épiscopale où elle est décrite : « une église paroissiale sous le vocable de Saint Félix, découverte, sans hostel, cloches, fonts baptismales, ne ornement ». Tout paraît avoir été remis en ordre en 1640. Dès 1730, l'édifice nécessita sans cesse des réparations et son accès difficile en hiver fit transférer le service religieux à la chapelle Saint-Claude, au centre du bourg. En 1830, la voûte de la nef s'effondra. L'église, orientée nord-est sud-ouest, se compose d'une nef unique de trois travées terminée par une abside semi-circulaire voûtée en cul-de-four. Les murs goutterots de la nef sont allégés, selon l'usage dans le roman provençal, par trois arcs dont les pilastres ne comportent pas de ressauts pouvant correspondre à la retombée de doubleaux. Cette nef était sans doute couverte d'une simple charpente. La voûte écroulée en 1830 devait être postérieure. La poussée trop forte sur les murs a nécessité l'établissement d'un contrefort qui obture l'une des fenêtres du mur sud. Deux autres ouvertures en plein cintre, à double ébrasement, sont encore en place. Au niveau de la travée proche du chœur, la fenêtre romane a été remplacée par une autre plus large dont le profil de l'arc brisé rappelle ceux du rez-de-chaussée du clocher. La base de celui-ci est occupée par la chapelle Saint-Jean-Baptiste dont la voûte sur croisées d'ogives date du XVI^e s. Le clocher s'élève sur trois étages au-dessus de la chapelle. La tour était surmontée d'une flèche octogonale en tuf local, sa base en était encore visible au début du siècle. La ruine de Saint-Félix se poursuit malgré son inscription à l'Inventaire supplémentaire des Monuments historiques. En 1991 la Sauvegarde de l'Art Français a accordé une aide de 50 000 F réservée aux travaux sur la nef.



Marsanne (Drôme).
Église Saint-Félix.
Façade ouest et clocher.
Intérieur de la nef
vers l'ouest et plan.

BIBLIOGRAPHIE

- BRUN-DURAND (J.),
Dictionnaire topographique du département de la Drôme, Paris, 1891, p. 208.
RAYMOND (M.-L.), *Saint-Félix de Marsanne*, Taulignan, 1988, 19 pages.
Idem, Marsanne, Saint-Félix, dans *La Drôme romane*, Taulignan, 1989, p. 44.

E. C.