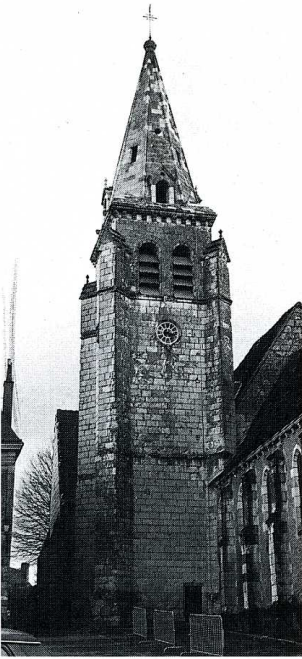


MARTIZAY

(Indre, canton de Tournon-Saint-Martin, arrond. Le Blanc, 1 163 hab.)



Martizay (Indre). Église Saint-Étienne, clocher.

LE CHEVET de l'église paroissiale Saint-Étienne remonte au XV^e s. La chapelle située au nord du chœur était celle de la famille de Sacierges, seigneurs de la Morinière. On y voit les armoiries de Pierre de Sacierges qui fut conseiller de Louis XI, Charles VIII et Louis XII, ambassadeur à Venise et évêque de Luçon. C'est à lui qu'il faut, sans doute, attribuer également la reconstruction du chœur et des deux autres chapelles.

La façade occidentale est du XII^e s. ou du XIII^e s. Ses contreforts et le pignon en pierre tendre du pays ont beaucoup souffert du gel. Une subvention de 50 000 F de la Sauvegarde de l'Art Français en 1987 a permis d'y remédier.

En 1988 les pilastres qui soutiennent le fronton brisé du portail ajouté au XVII^e s. ont été réparés ainsi que les faces nord et ouest du clocher dont les étages inférieurs sont du XV^e s. La Sauvegarde de l'Art Français y a contribué à hauteur de 70 000 F, s'abstenant d'intervenir pour le mur nord de la nef reconstruit en 1875.

E. C.