

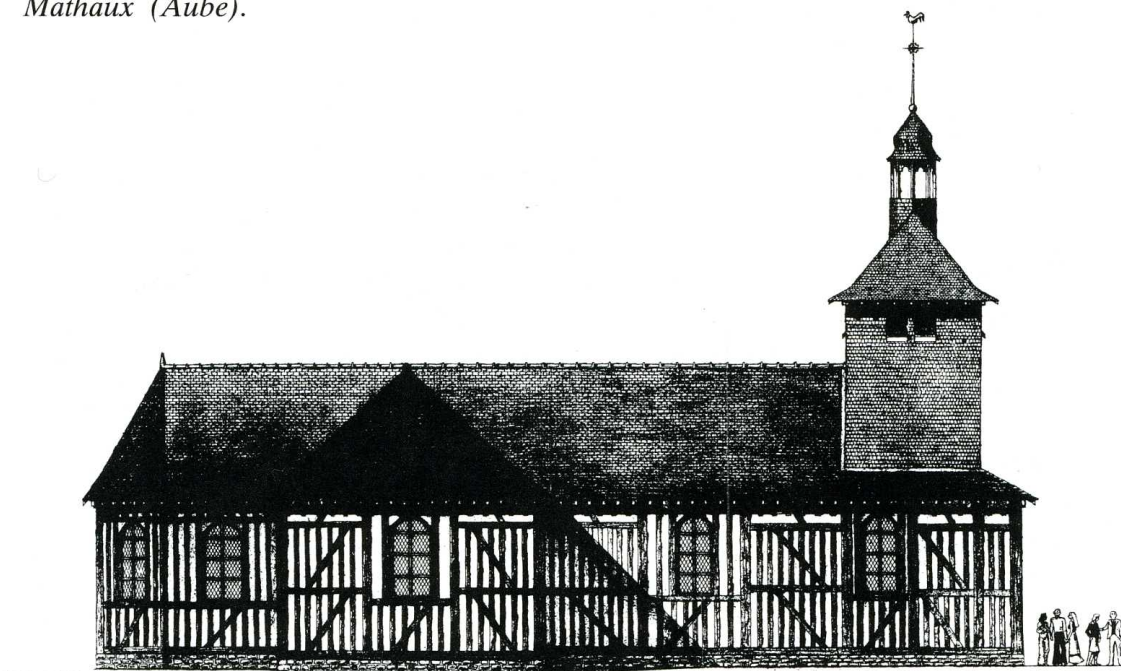
# MATHAUX

(Aube, canton de Brienne-le-Château, arrond. de Bar-sur-Aube, 167 hab.)

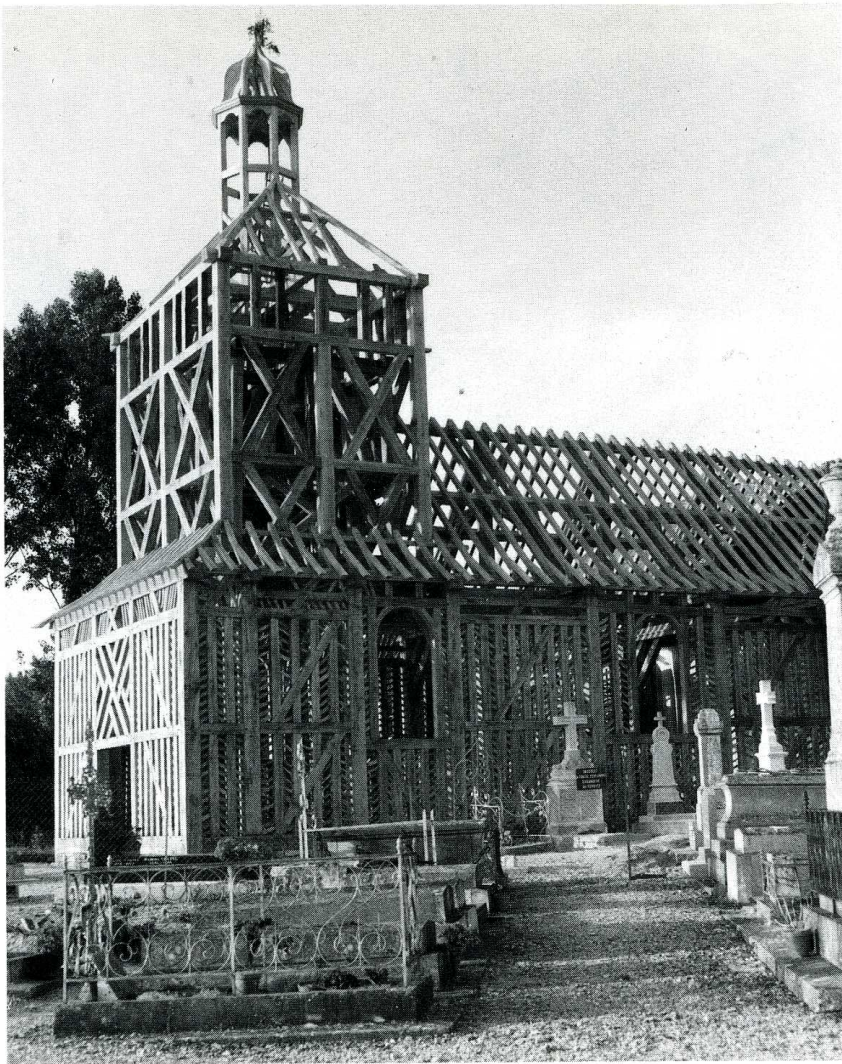
L'église paroissiale Saint-Quentin de Mathaux est l'une des rares églises de bois, avec poteaux et écharpes dans les murs, qui subsistent dans l'étendue de l'ancien diocèse de Troyes. L'édifice, construit en quelques mois et consacré le 23 décembre 1761, mesure 26 m de longueur. Il se compose d'une nef unique, d'un transept assez important et d'un chœur peu profond terminé par une abside à trois pans. Sur la travée occidentale de la nef s'élève un clocher massif, de plan barlong, recouvert d'essentes de bois. La première tranche de travaux, pour laquelle en 1983 la Sauvegarde de l'Art Français a accordé une aide de 50 000 F, a concerné la couverture et le gros-œuvre. Elle a été menée avec talent par l'architecte, M. Leullier, et les habitants de cette très petite commune ont consenti un effort financier important. Aussi avons-nous accepté de renouveler notre aide en 1986 pour la deuxième tranche, prévoyant la restauration du transept et de l'abside, en versant une nouvelle subvention de 50 000 F.

*Bibliographie.* — MOREL-PAYEN (L.), *Troyes et l'Aube*, Troyes, 1929, p. 266. — ROSEROT (A.), *Dictionnaire historique de la Champagne méridionale (Aube) des origines à 1790*, Langres, 1943-1948, t. 2, p. 874.

*Mathaux (Aube).*







*Mathaux (Aube).*

