

1

MEILARS

Finistère, canton de Pont-Croix, arrond. de Quimper, 727 hab.

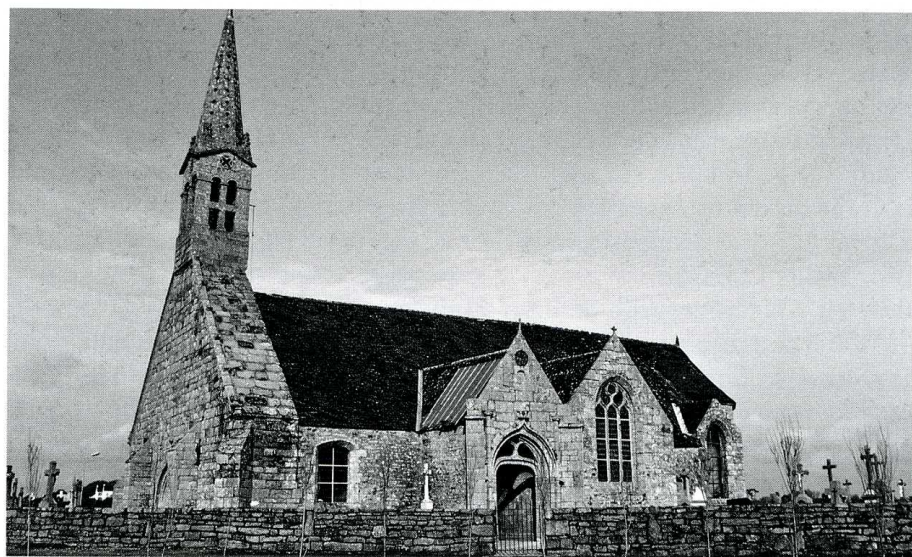
Dans la commune de Meilars-Confort, l'ancienne église, dédiée à saint Mélar, a depuis 1910 cédé la place à la chapelle Notre-Dame de Confort comme église paroissiale : cette situation explique l'abandon progressif du vieux sanctuaire et les nécessaires travaux de restauration qui ont été entrepris, à la fois sur le bâtiment et sur le mobilier.

L'église se trouve au centre d'un petit enclos qui s'ouvre au nord-ouest par une grille ancrée sur deux piliers accostés chacun d'un échelier (pierre plate dressée verticalement). Le cimetière entoure encore l'église. La croix, près de la grille d'entrée, a été élevée en 1655 et restaurée en 1867.

L'édifice lui-même a été construit en plusieurs campagnes, probablement à l'emplacement d'un très ancien lieu de culte, puisqu'une stèle gauloise – qui a servi pour faire le monument aux morts – était jadis appuyée contre le chevet. De la première campagne du XIII^e s. ne subsistent pratiquement aujourd'hui que la nef et la croisée du transept, et peut-être en partie le portail de la façade occidentale.

Au XVI^e s., l'église a été totalement remaniée, tout en conservant le plan ancien, avec deux bas-côtés de part et d'autre de la nef, un transept à deux croisillons, le chœur avec bas-côtés dans le prolongement de ceux de la nef. Le mur occidental, réédifié en 1588 selon une inscription, supporte le clocher, abattu en 1836 par une tempête et reconstruit en 1837 par l'architecte Joseph Bigot. Un autre élément a été ajouté au XVI^e s. : le porche latéral sud, dont le tympan ajouré surmonte une porte en anse de panier, et qui est épaulé par deux solides contreforts d'angle.

Meilars (Finistère).
Église Saint-Mélar.
1- Plan, éch. 0,01 (J. Furic,
arch., 1995).
2- Vue générale de l'édifice
(sud-ouest).



2

