

*Mellecey (Saône-et-Loire).*

## MELLECEY

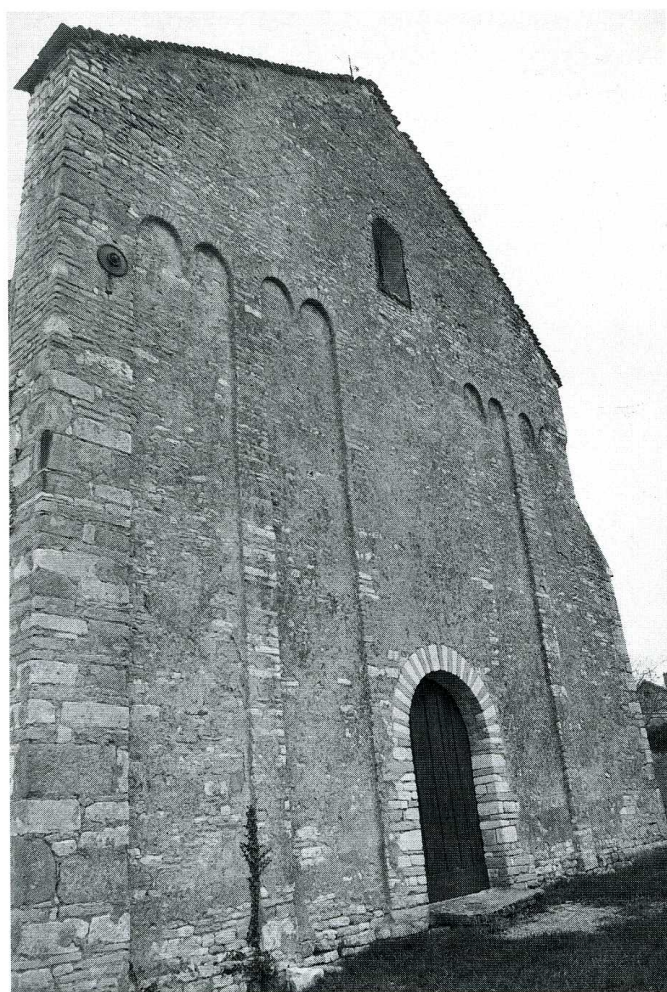
*(Saône-et-Loire, canton de Givry, arrond. de Chalon-sur-Saône, 1 067 hab.)*

L'église paroissiale Saint-Pierre de Mellecey est une construction romane des XI<sup>e</sup> et XII<sup>e</sup> s. composée d'une nef simple, d'un transept non saillant dont le bras nord supporte le clocher et d'un chœur en hémicycle. La voûte de plâtre qui couvre la nef est relativement récente ; elle cache une voûte lambrissée du XVI<sup>e</sup> s. qui s'était déversée à la fin du XVIII<sup>e</sup> s. Le transept a, lui aussi, subi des modifications ; il conserve néanmoins un beau chapiteau sculpté du XII<sup>e</sup> s. Le chœur est voûté en cul-de-four et orné de cinq arcs, retombant sur des pilastres dissimulés sous des demi-colonnes en stuc. Il est éclairé de deux fenêtres percées au XV<sup>e</sup> s. La façade est ornée d'arcatures lombardes, que l'on retrouve sur le mur extérieur de l'abside, sur la base du clocher, et qui, à l'origine, devaient également décorer les murs de la nef avant que la toiture ne fut refaite et abaissée. L'église a donc subi depuis le XI<sup>e</sup> s. des transformations importantes, dont la première pourrait être l'adjonction du clocher au XII<sup>e</sup> s., ayant entraîné la création de deux arcades dans le transept. Elle est inscrite à l'Inventaire

supplémentaire des Monuments historiques depuis 1941, et contient un important mobilier classé, notamment une Vierge à l'Enfant en pierre du XV<sup>e</sup> s., un bénitier taillé dans un chapiteau du XII<sup>e</sup> s., deux stèles funéraires gallo-romaines et une peinture murale du XV<sup>e</sup> s. dans le chœur.

L'état inquiétant de la charpente et la faiblesse de certaines maçonneries rendaient urgente une restauration de cet édifice toujours utilisé pour les cérémonies cultuelles. La Sauvegarde de l'Art Français a contribué pour 50 000 F à ces travaux.

*Bibliographie.* — DICKSON (M.) et DICKSON (C.), *Les églises romanes de l'ancien diocèse de Chalon*, Mâcon, 1935, pp. 201-207.



*Mellecey (Saône-et-Loire).*