

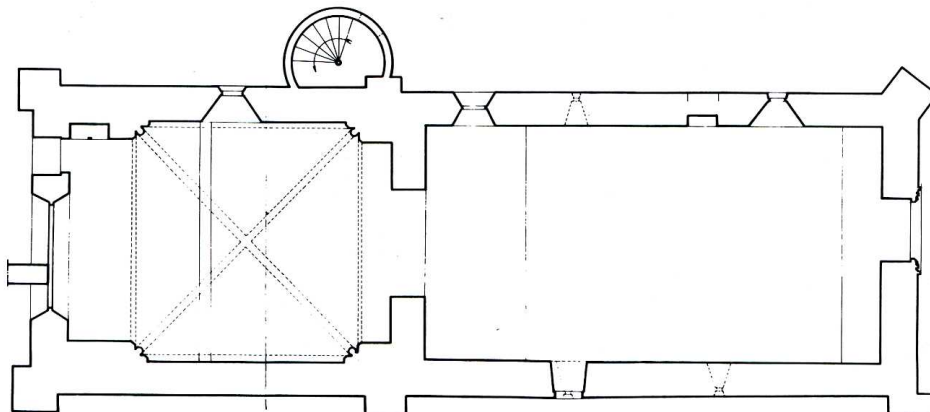
MESNARD-LA-BAROTIÈRE

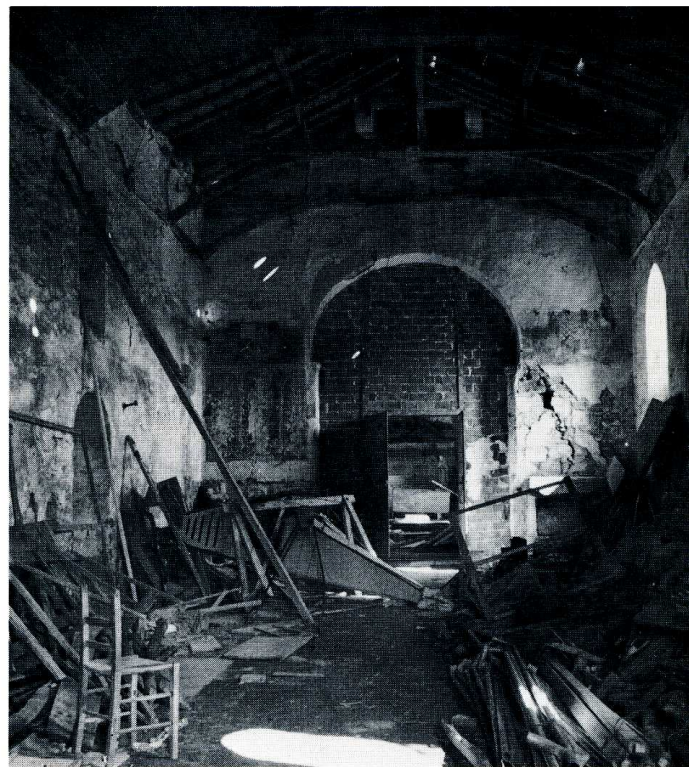
(Vendée, canton d'Herbiers, arrond. de La Roche-sur-Yon, 672 hab.)

Ancienne église Saint-Christophe. Cette ancienne église paroissiale est désaffectée depuis la construction, à la fin du siècle dernier, d'une nouvelle église paroissiale. Son intérêt archéologique a été reconnu par son classement à l'Inventaire supplémentaire des Monuments historiques par arrêté du 1^{er} mars 1951. Faute d'entretien, le délabrement de l'édifice était tel que le maire a dû prendre un arrêté de péril le 22 décembre 1978. Les travaux de consolidation étaient extrêmement urgents quand on a sollicité une aide de la Sauvegarde qui s'est élevée à la somme de 50 000 F. Le total du devis établi par M. l'Architecte des Bâtiments de France était de 390 000 F. Les documents graphiques qui accompagnent cette notice montrent l'intérêt du monument. Un vaste porche couvert de charpente précédait jadis la nef mais il n'en reste plus que des amorces. Une porte aux élégantes sculptures de la fin du XV^e s. donne entrée dans la nef qui remonte dans son ensemble au début de l'époque romane, comme l'indiquent les fenêtres en plein cintre, aux faibles ébrasures, percées dans les murs goutterots, ainsi que l'arc triomphal, sans ressauts et en forme de trou de serrure, qui donnait accès au chœur roman aujourd'hui disparu. Celui-ci a été remplacé par un vaste chœur gothique dont la grande voûte sur croisées d'ogives est fortement bombée. Un clocher quadrangulaire prend dangereusement appui à l'Ouest sur l'arc triomphal déjà cité.

J.H.

Mesnard-la-Barotière (Vendée). Ancienne église Saint-Christophe.





Mesnard-la-Barotière (Vendée). Ancienne église Saint-Christophe.

