

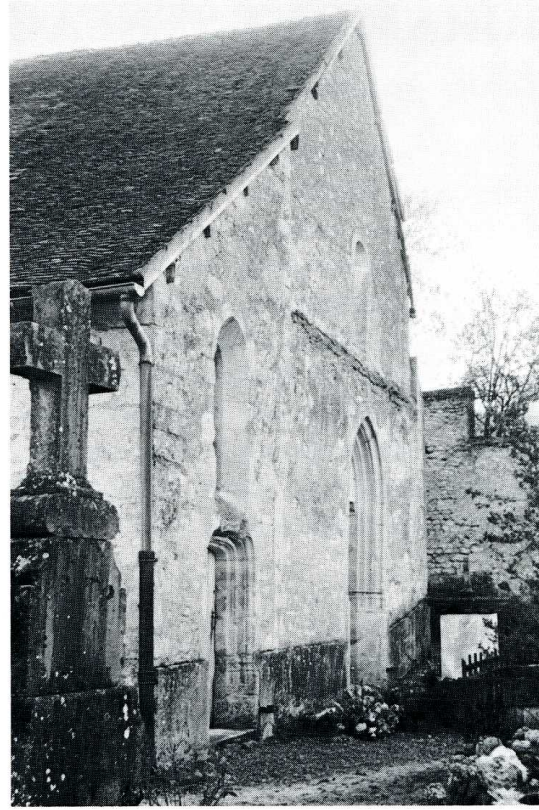
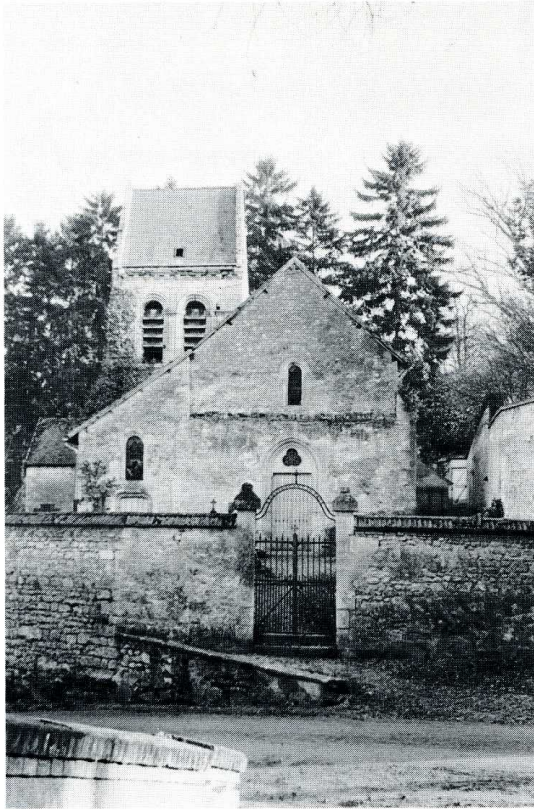


*Meurival (Aisne).*

## **MEURIVAL**

*(Aisne, canton de Neufchâtel-sur-Aisne, arrond. de Laon, 46 hab.)*

Église paroissiale Saint-Nicolas. Le village appartenait anciennement à l'abbaye de Saint-Denis. En 1275, ses habitants achetèrent au monastère la moitié du four banal, du pressoir, de la taille du vin, un moulin, pour un cens de 22 livres parisis. En 1187, leurs prédécesseurs avaient obtenu de l'évêque de Laon une charte les autorisant à construire un cimetière et une « chapelle » qui serait succursale de l'église paroissiale de Concevreux. La « chapelle » et son enclos funéraire existent toujours et c'est un précieux



*Meurival (Aisne).*

témoignage de la prospérité d'une petite communauté rurale qui comptait 68 habitants en 1760, 143 en 1818, 149 en 1835, 134 en 1861. Il n'y en a plus que 46 et l'ensemble des couvertures de l'église est entièrement à refaire. La Sauvegarde de l'Art Français a décidé de collaborer à ce sauvetage par une contribution de 60 000 F. et demande que ce très beau sanctuaire soit inscrit à l'Inventaire supplémentaire des Monuments historiques. Une mesure administrative devrait également protéger le cimetière remontant à l'année 1187.

*Bibliographie.* — E. FLEURY, *Antiquités et monuments du département de l'Aisne*, Paris, 1877.

J.H.