

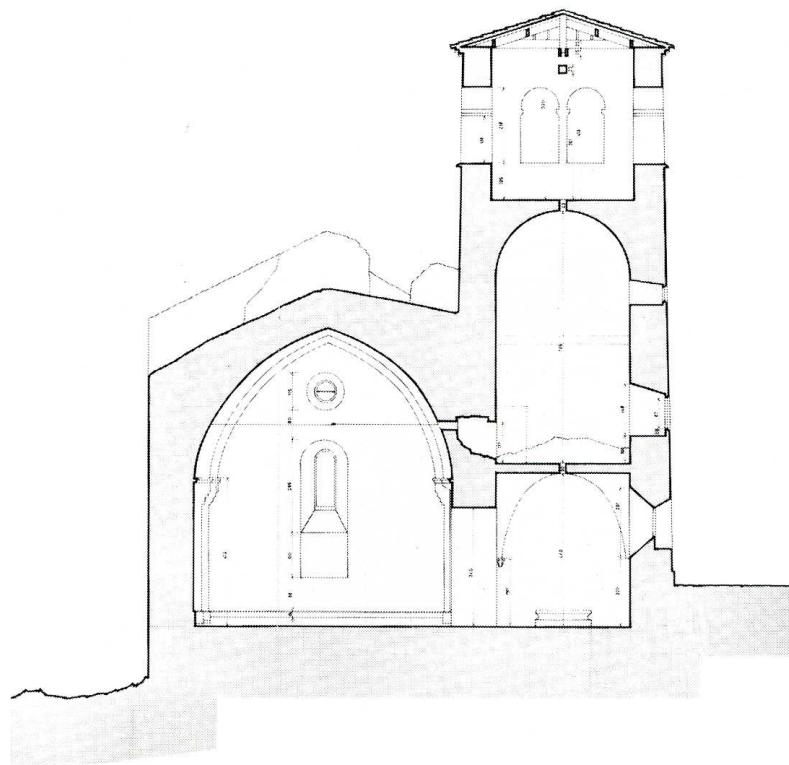
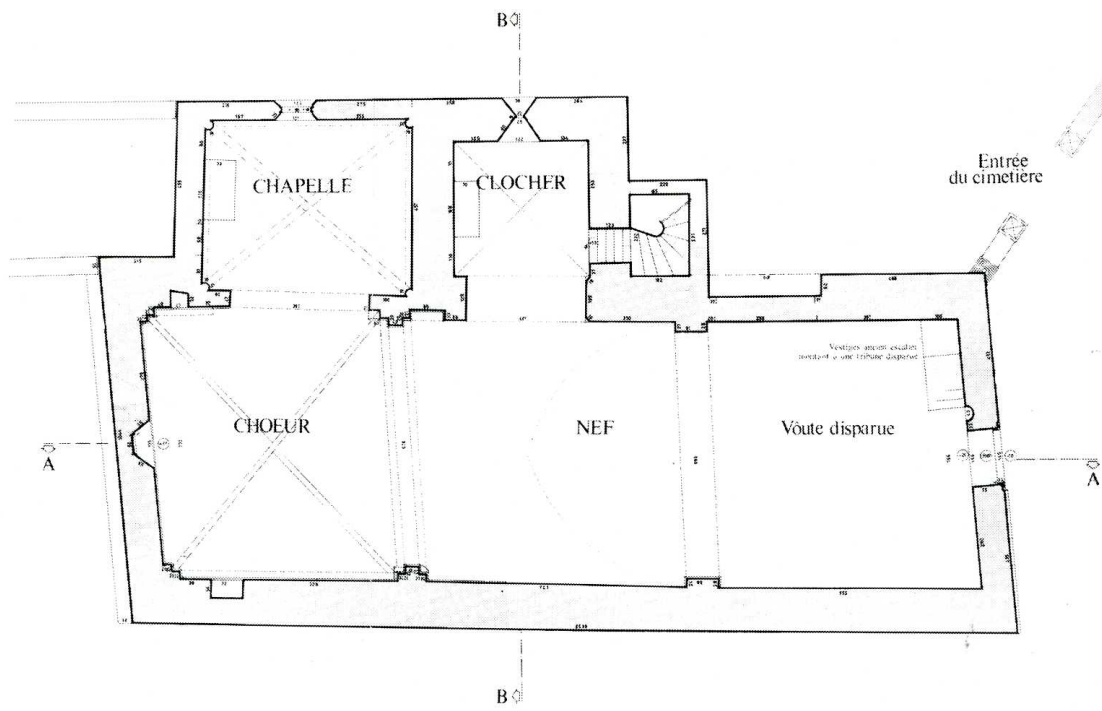


Mirmande (Drôme).

MIRMANDE

(Drôme, canton de Loriol-sur-Drôme, arrond. de Valence, 406 hab.)

Église paroissiale. La belle église Sainte-Foy est un ancien prieuré bénédictin fondé par l'abbaye de Conques. Les bâtiments du monastère ont disparu mais l'église, bâtie sur une éminence d'où l'on découvre un vaste paysage, est encore entourée de son cimetière. La petite ville qu'elle domine fut prospère au Moyen Age. Elle n'a plus que 406 habitants. Ceux-ci se trouvent aux prises avec un gros problème financier. L'église, dont la valeur archéologique et architecturale a été reconnue par son classement en 1946 à l'Inventaire des Sites et en 1948 à l'Inventaire supplémentaire des Monuments historiques, menace de s'écrouler entièrement par suite de l'effondrement d'une grande partie des voûtes de la nef. Le maire, qui n'est autre que le professeur



Mirmande (Drôme).