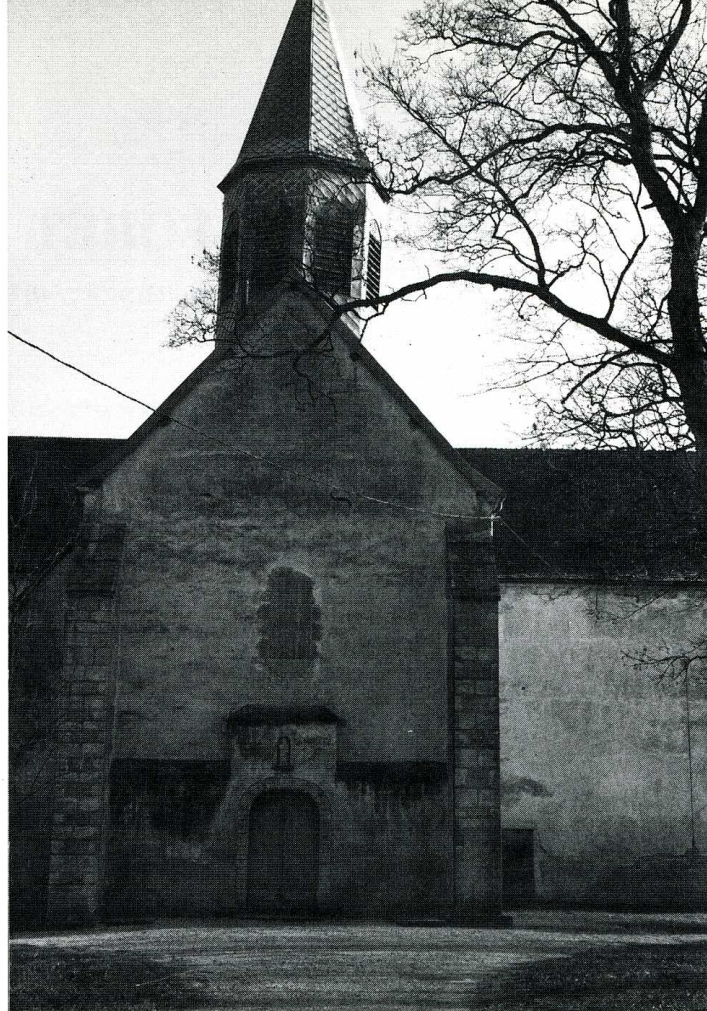




Le Miroir (Saône-et-Loire).



MIROIR (LE)

(Saône-et-Loire, canton de Cuiseaux, arrond. de Louhans, 520 hab.)

L'église paroissiale Notre-Dame de l'Assomption est le dernier vestige de l'ancienne abbaye du Miroir. Fondée en 1131 grâce aux libéralités d'Humbert de Coligny et rattachée à Cîteaux, celle-ci entra vite en rivalité avec les moines clunisiens de Gigny, qui percevaient jusqu'alors la dîme sur les terres du Miroir. L'abbaye s'enrichit régulièrement au Moyen Age et en 1557 fut placée sous le régime de la commande.

L'église contient de nombreux tombeaux dont ceux des fondateurs et de leurs descendants. Quatre pierres tombales sculptées sont classées, de même qu'un siège abbatial en bois sculpté et une cloche en bronze du XVI^e s.

Vendue à la Révolution, l'abbaye du Miroir a aujourd'hui disparu. L'église elle-même a été considérablement amputée : la nef a perdu trois travées

— elle n'en compte plus que deux — ainsi que ses collatéraux. Une chapelle greffée sur le bras sud du transept a également disparu. L'édifice actuel, dont l'aspect résulte de transformations aux XVI^e et XVIII^e s., n'en constitue pas moins un témoignage historique de toute première importance, qu'il convenait de sauver. Pour la remise en état complète du clocher, la reprise de la couverture en tuile plate de l'église et la réparation des enduits, la Sauvegarde de l'Art Français a accordé une subvention de 40 000 F.

Bibliographie. — MARTIN (J.), *L'église de l'ancienne abbaye du Miroir*, Mâcon, 1920.