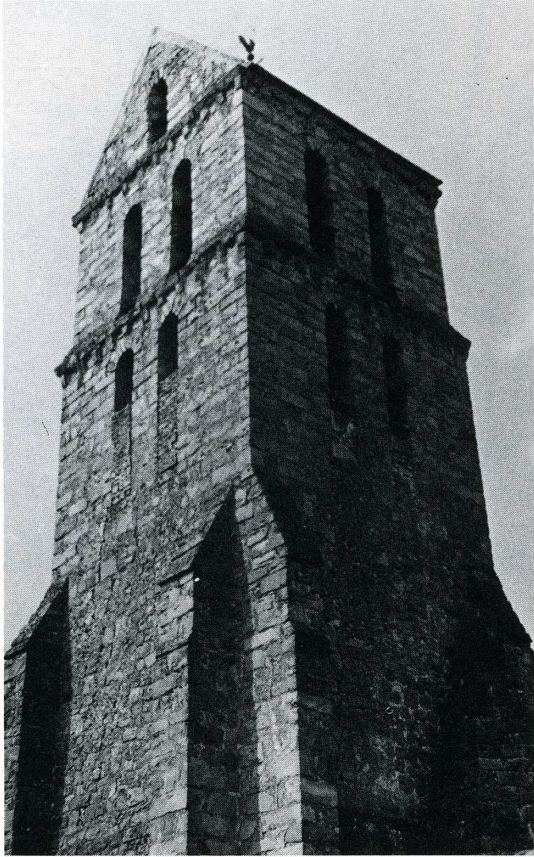


MONDEVILLE

(Essonne, canton de la Ferté-Alais, arrond. d'Étampes).

Il y a trente ans, la Marquise de Maillé dénonçait « la grande misère des églises de Seine-et-Marne ». Celles-ci ont été réparées pour un grand nombre d'entre elles. Mais l'observation demeure aujourd'hui valable pour un assez grand nombre d'églises paroissiales de la région parisienne. Les communes ont eu à faire face à des tâches d'urbanisme ou d'aménagement qui leur ont fait négliger l'entretien de leurs sanctuaires. M. Delaunay, Architecte des Bâtiments de France à Versailles, s'emploie valeureusement à réparer dans la mesure du possible ces carences. Sur sa demande, la Sauvegarde de l'Art Français a accordé en 1977 une subvention de 70 000 F pour la remise en état du gros-œuvre de l'église paroissiale de Mondeville. La nef de 20 m de longueur et 8 m de largeur, accompagnée d'un clocher de fière allure, présentait en de nombreux endroits des crevasses faisant craindre une ruine prochaine.

J.H.



Mondeville (Essonne).

