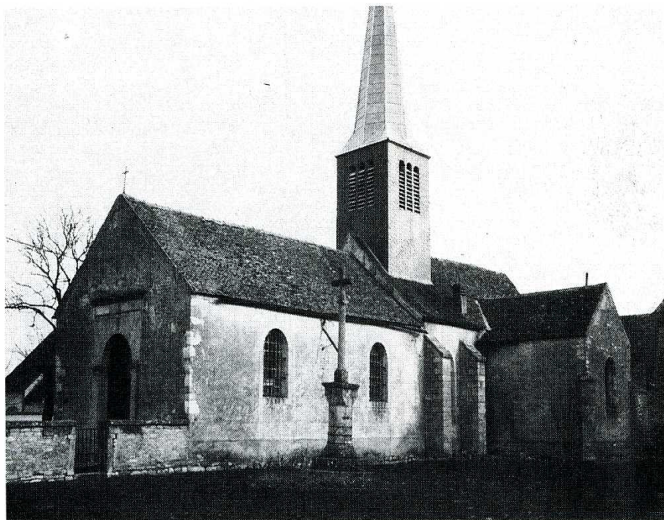


MONTAGNY-LÈS-BEAUNE

(Côte-d'Or, canton de Beaune-Sud, arrond. de Beaune, 610 hab.)

L'église paroissiale de Montagny-lès-Beaune est un petit édifice gothique qui aurait été consacré en 1469, si l'on en croit l'inscription commémorative que l'on peut encore y lire. Bâtie sur un plan en croix latine, elle se compose d'une nef simple de trois travées voûtées d'ogives assez épaisses, d'un petit transept et d'un chœur à chevet plat. Toutefois, les travaux de restauration entrepris en 1983 — pour lesquels la Sauvegarde de l'Art Français a apporté une aide de 50 000 F — ont permis de retrouver la trace de parties plus anciennes : outre la réfection complète de la toiture, et une reprise importante de la charpente, les enduits devaient être remplacés. Une trace de baie axiale fut ainsi découverte, et surtout, sous un enduit ancien du mur gouttereau sud, apparut une maçonnerie en forme d'« arête de poisson », sans doute vestige d'un ancien bâtiment de l'époque romane. La construction du XV^e s. n'aurait ainsi été qu'une reconstruction à la fin de la guerre de Cent ans, à partir des restes d'une église plus ancienne.



*Montagny-lès-Beaune
(Côte-d'Or).*