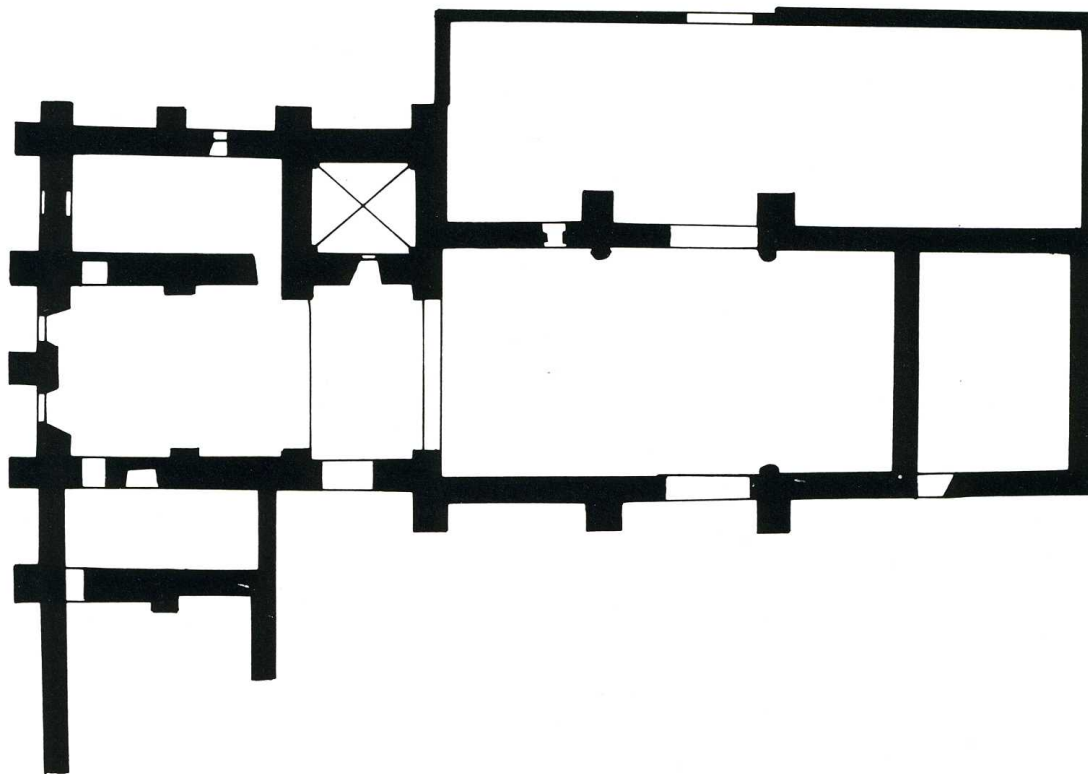


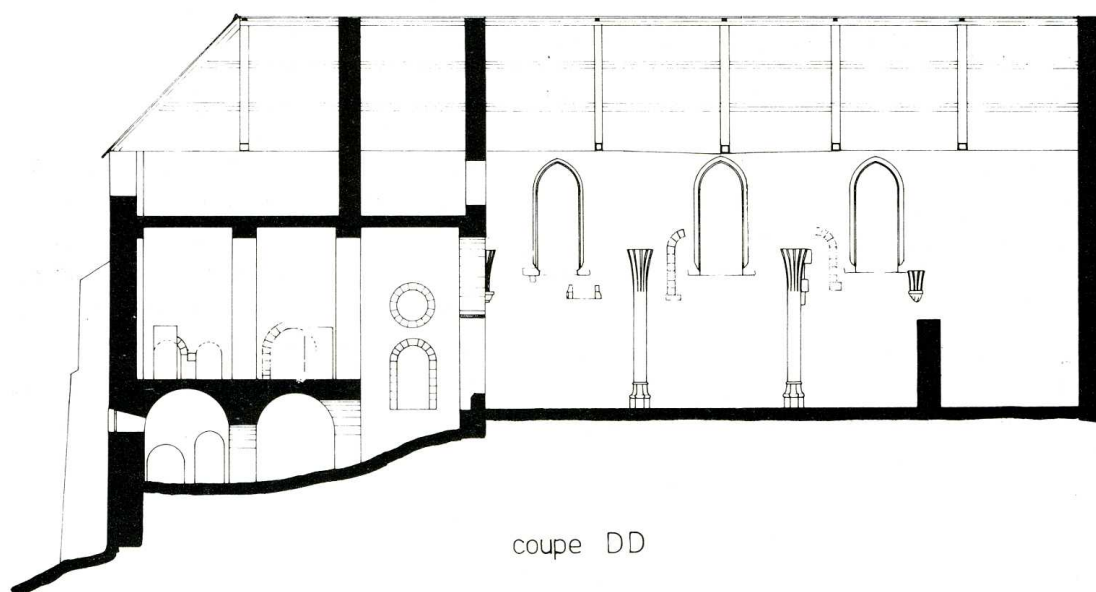
MONTEREAU-FAUT-YONNE

(Seine-et-Marne, ch.-l. de canton, arrond. de Provins, 21 500 hab.)

Ancien prieuré de Saint-Martin-du-Tertre. Les bâtiments de l'ancien prieuré bénédictin de Saint-Martin-du-Tertre étaient à l'abandon depuis de longues années. Grâce à une équipe de jeunes fouilleurs et à la compréhension de la ville de Montereau-Faut-Yonne, on a pu entreprendre la remise en état des vastes bâtiments et dépendances, des XVI^e et XVII^e s., et, surtout, de l'église à laquelle s'est particulièrement intéressée la Sauvegarde de l'Art Français, le don par celle-ci d'une subvention de 20 000 F. ayant facilité le classement de l'ensemble au titre des Monuments historiques. Cette église

Montereau-Faut-Yonne (Seine-et-Marne). Ancien prieuré de Saint-Martin-du-Tertre.





Montereau-Faut-Yonne (Seine-et-Marne). Ancien prieuré de Saint-Martin-du-Tertre.

présente un intérêt archéologique de premier ordre. Rappelons d'abord un fait historique très notable dans toute l'histoire féodale. Le prieuré existait dès le X^e s. Il dépendait de l'abbaye Saint-Lomer de Blois, fondée en 924 par Thibaut comte de Blois. Celui-ci était en même temps comte de Troyes et il avait construit un château de terre et bois à Montereau, au confluent de la Seine et de l'Yonne. Ces circonstances expliquent aisément la naissance simultanée de l'abbaye de Blois et de son lointain satellite. Si la nef, large de 7,50 m a été presque entièrement reprise au XVI^e s., l'examen archéologique de l'entrée du chœur, du sanctuaire et de sa crypte nous reporte bien à la seconde moitié du X^e s. Comme le montre la photographie que nous publions, l'arc triomphal est fait d'un grand arc avec une double rangée de claveaux sans ressaut. Au-dessous, l'entrée de la crypte est une baie en plein cintre très simplement construite. La crypte est faite essentiellement de deux travées couvertes de berceaux transversaux.

Bibliographie. — Je citerai un remarquable rapport de M. Charles-Henry LERCH, conservateur en chef des Archives de la région Basse-Normandie, qui est déposé dans les archives de la Sauvegarde et dont un second exemplaire est conservé aux Archives départementales de Seine-et-Marne.

J.H.



Montereau-Faut-Yonne (Seine-et-Marne). Ancien prieuré de Saint-Martin-du-Tertre.