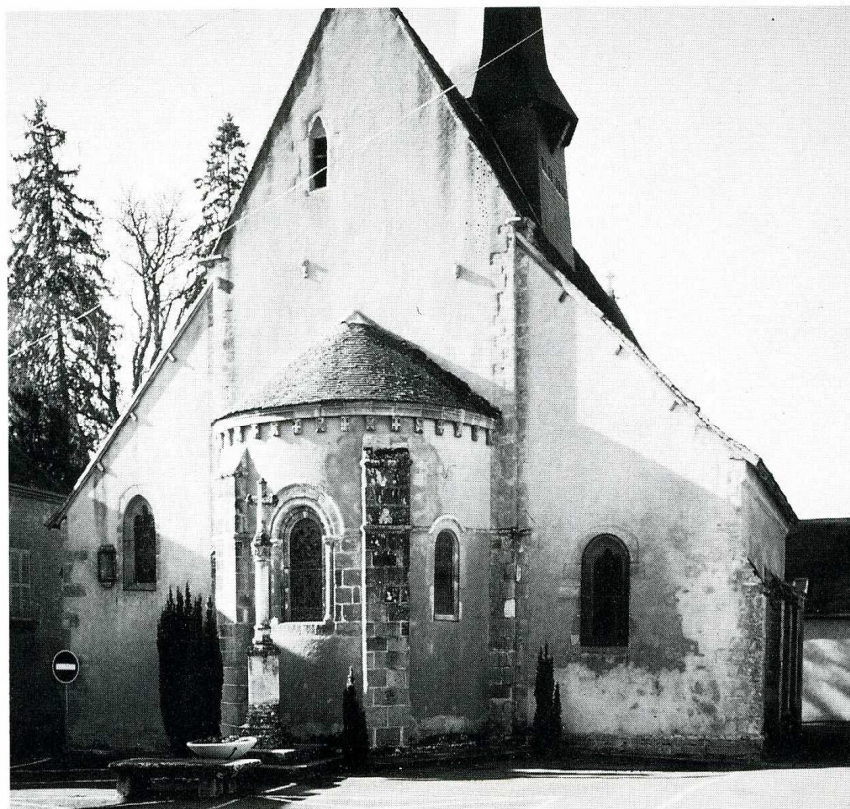


# MONTGIVRAY

*Indre, canton et arrond. de La Châtre, 1 661 hab.*

La construction de l'église paroissiale Saint-Saturnin s'étale sur plusieurs siècles. D'un premier édifice remontant peut-être au XI<sup>e</sup> s., la deuxième travée de la nef a conservé l'arcade qui la fait communiquer avec la travée suivante à l'est. La troisième travée, le chœur,



Montgivray (Indre).  
Église Saint-Saturnin,  
vue générale de l'est.

tous les deux voûtes en berceau brisé, et l'abside en cul-de-four ont été ajoutés au XII<sup>e</sup> s. De beaux chapiteaux terminent les colonnes engagées à l'entrée du chœur. Au XIII<sup>e</sup> s., une travée occidentale et des bas-côtés ont complété la nef. Sur la seconde travée, une voûte sur croisée d'ogives destinée à porter le clocher a été établie après coup, sans doute au XIII<sup>e</sup> s. elle aussi. A l'extérieur, l'église a conservé au sud une vaste galerie couverte d'un appentis dont la charpente apparente repose sur des dés de pierre. Cette disposition, fréquente autrefois dans les églises du Berry, a été respectée alors que la plupart de ces adjonctions sont maintenant détruites. On appelle cette galerie la « guenillère » parce que, jadis, les malheureux s'y mettaient à l'abri. Le mobilier conservé comporte deux consoles en pierre sculptée du XII<sup>e</sup> s., classées Monuments historiques, ainsi qu'une statue de la Vierge à l'Enfant du XVII<sup>e</sup> s. Pour des travaux de maçonnerie, de couverture, de drainage, 38 000 F ont été accordés par la Sauvegarde de l'Art Français en 1990.

E. C.