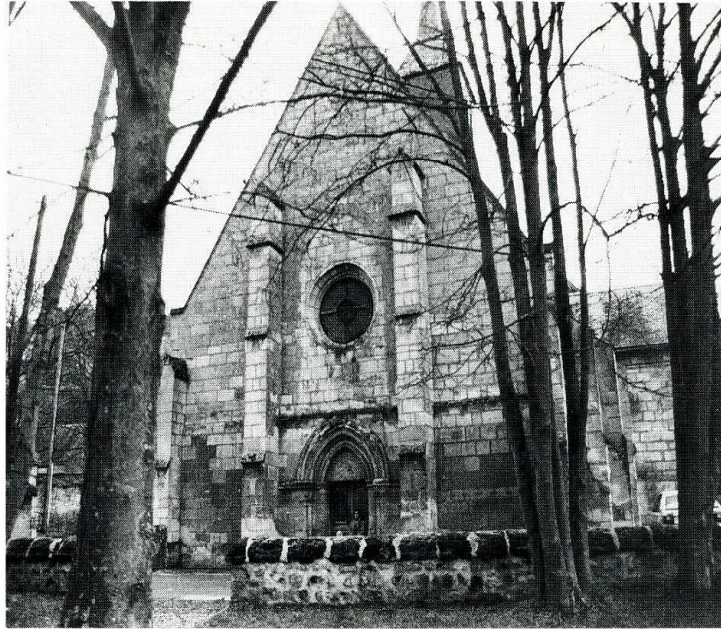


# MONTGOBERT

*Aisne, canton de Villers-Cotterêts, arrond. de Soissons, 194 hab.*



Montgobert (Aisne).  
Église Saint-Sulpice.

La fondation de l'église Saint-Sulpice daterait du milieu du XII<sup>e</sup> s. L'édifice actuel semble remonter au XVIII<sup>e</sup> s. D'une longueur de 20 mètres, le bâtiment présente une nef de plan rectangulaire prolongée par un chœur pentagonal. La nef comporte trois travées avec bas-côtés ; elle est voûtée en berceau ; le chœur est voûté d'ogives ; un quartier longitudinal est prolongé par une voûte sexpartite. La façade à pignon découvert est épaulée par deux puissants contreforts qui encadrent un oculus au-dessous duquel s'ouvre le portail simple, à trois voussures en arc brisé qui surmontent un tympan nu. Deux colonnes à chapiteaux sculptés encadrent ce portail. Un clocher s'élève au-dessus de la dernière travée de la nef. Pour la mise hors d'eau, la Sauvegarde de l'Art Français a accordé une subvention de 80 000 F en 1989.

H. T.