

MONTIGNY-EN-MORVAN

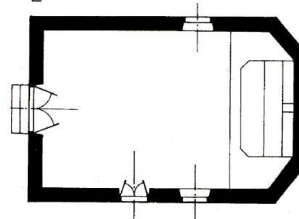
Nièvre, canton et arrond. de Château-Chinon, 339 hab.

La petite chapelle de Chassy, dédiée à saint Bernard en souvenir de son passage en ces lieux en 1146, dépendait du château de Chassy, reconstruit en 1649 par Jacques de Choiseul sur l'emplacement d'une maison forte détruite en 1475 et ayant appartenu à Antoine de Varigny, chambellan du comte de Nevers. La famille de Choiseul est restée propriétaire du château jusqu'en 1807. Cette modeste chapelle, située dans un site champêtre est séparée du château par un simple chemin. Elle a été élevée au début du XVIII^e s. par Hubert de Choiseul. Elle est construite en moellons et couverte de tuiles plates. Elle se compose d'une nef unique couverte en charpente, surmontée d'un clocheton et éclairée par deux fenêtres en plein-cintre, l'une au nord, l'autre au sud. L'abside à pans coupés ne comporte pas d'ouverture. L'entrée principale se fait à l'ouest par un portail en arc brisé sans ornementation à l'exception d'une simple clé non sculptée. Une petite porte secondaire en plein-cintre s'ouvre sur le flanc sud de la nef. La particularité de cet édifice est

1



2



Montigny-en-Morvan (Nièvre),
chapelle Saint-Bernard de
Chassy.

1. Vue sud-ouest avant travaux.

2. Plan, éch. 0,01, n.s.n.d.,
[S.D.A.].

