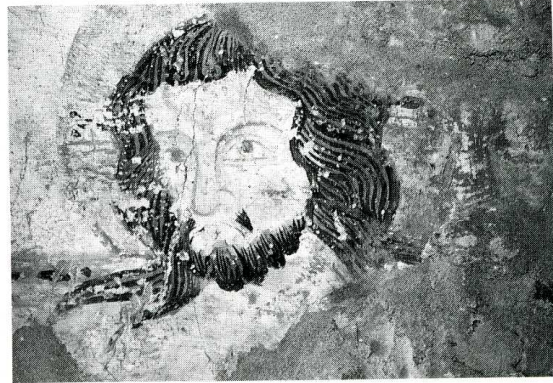
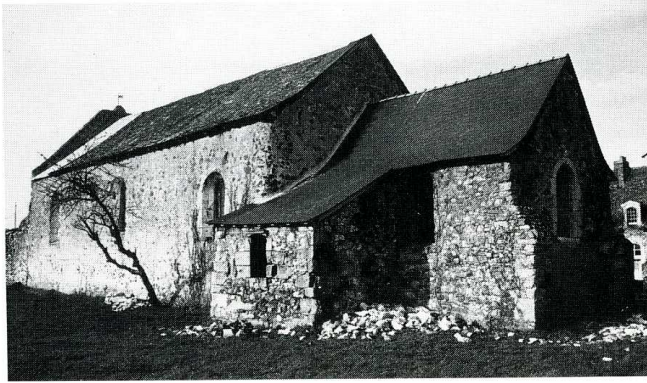


MONTJEAN-SUR-LOIRE

Maine-et-Loire, canton de Saint-Florent-le-Vieil, arrond. de Cholet,
2 469 hab.



Montjean-sur-Loire
(Maine-et-Loire).
Chapelle de Châteaupanne,
vue du sud-est. Fresque.

L'ancienne église paroissiale de Châteaupanne, dédiée à saint Aubin, fut transformée en grange après la Révolution, la paroisse supprimée ayant été rattachée en 1790 à celle de Montjean. Le dernier propriétaire, M. Pierre Loyau, a donné la chapelle le 1^{er} septembre 1991, par bail emphytéotique de 99 ans à la « Société pour la Protection des Sites et des Monuments du Val de Loire ». La construction de cette chapelle est intéressante. Le mur de la façade ouest, en petit appareil rustique disposé par endroits en arêtes de poisson, peut remonter au XI^e s. Sur cette façade, un portail roman à double archivolté donne accès à une nef unique de 16,40 m sur 6,20 m. Le chœur rectangulaire est orné d'une fresque du XII^e s. représentant le Christ. Pour procéder à la mise hors d'eau de la nef, qui possède aussi des peintures murales, la Sauvegarde de l'Art Français a accordé une subvention de 50 000 F en 1991.

BIBLIOGRAPHIE

PORT (C.), *Dictionnaire historique, géographique et biographique du Maine-et-Loire*, Angers, rééd. 1965, t. II, p. 683.

E. C.