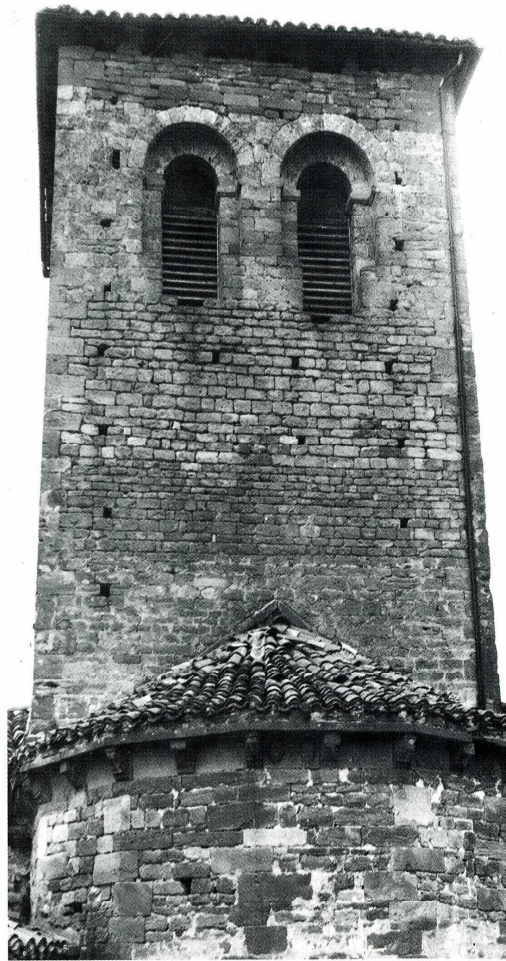


MONTMIRAL

(Drôme, canton de Romans-sur-Isère, arrond. de Valence, 437 hab.)

L'église Saint-Christophe appartenait au chapitre de Saint-Barnard de Romans depuis le X^e s. L'église est la seule partie subsistante du prieuré élevé au XII^e s. par les chanoines réguliers de Montmiral. On pouvait encore voir en 1859 le cloître, qui fut démoli pour fournir des matériaux de construction. L'église a été incendiée pendant les guerres de Religion et a perdu ses voûtes. Elle est construite sur un plan en croix latine, bien orienté, avec une abside semi-circulaire à l'intérieur et polygonale à l'extérieur. Deux collatéraux ont été ajoutés après 1900. Un clocher massif, allégé en sa partie supérieure par des baies jumelées en plein cintre, se dresse sur la croisée du transept. L'intérieur du chœur est orné de trois arcatures aveugles accompagnées de quatre colonnettes à chapiteaux romans. On ne s'étonnera pas que cette architecture rappelle, d'une manière rustique, les monuments de Vienne.



Montmiral
(Drôme).

Les parties romanes de l'édifice — inscrit à l'Inventaire supplémentaire des Monuments historiques —, et tout particulièrement le clocher, se dégradèrent assez rapidement, et des travaux urgents ont dû être entrepris par la commune. Il s'agissait principalement de revoir toitures et charpentes. La Sauvegarde de l'Art Français a versé une subvention de 50 000 F.

Bibliographie. — CHEVALIER (J.), *Notes historiques sur Montmiral*, dans *Bulletin paroissial*, 1909-1913. — *Cartulaire de Saint-Barnard de Romans*, éd. par Ulysse Chevalier, Romans, 1898, n^{os} 41 et 53.