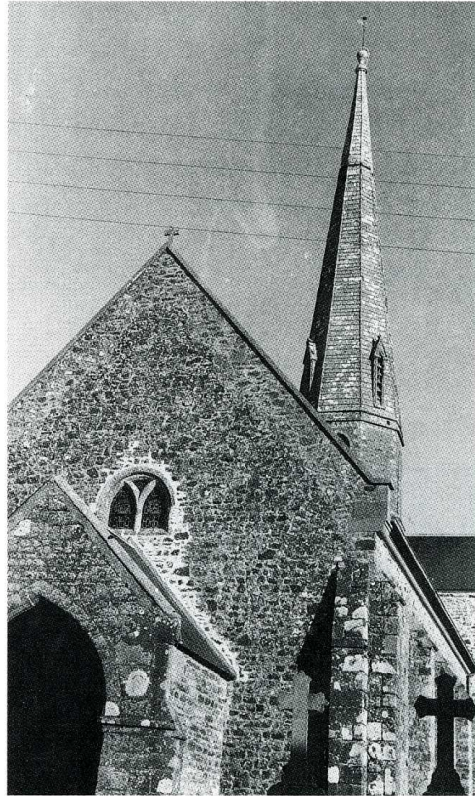


MONTPINCHON

(Manche, canton de Cerisy-La-Salle, arrond. de Coutances, 528 hab.)

L'église paroissiale Notre-Dame de l'Assomption, à Montpinchon, est un édifice de bonnes dimensions, construit sur un plan cruciforme. Le bâtiment résulte de plusieurs campagnes de construction, avec une nef bâtie au XII^e s. mais dont les ouvertures ont été remaniées à notre époque, un chœur du XIII^e s. et un transept du XV^e s. Le portail, construit à la Renaissance, porte les armoiries des seigneurs du lieu.

L'église possède un clocher audacieux et fragile, bâti sur la croisée du transept et contemporain de celui-ci. Frappé par la foudre, il a été l'objet de réparations successives, mais la flèche menaçait toujours de s'écrouler. Pour en assurer la restauration, la Sauvegarde de l'Art Français a versé à la commune une subvention de 50 000 F.



Montpinchon (Manche).