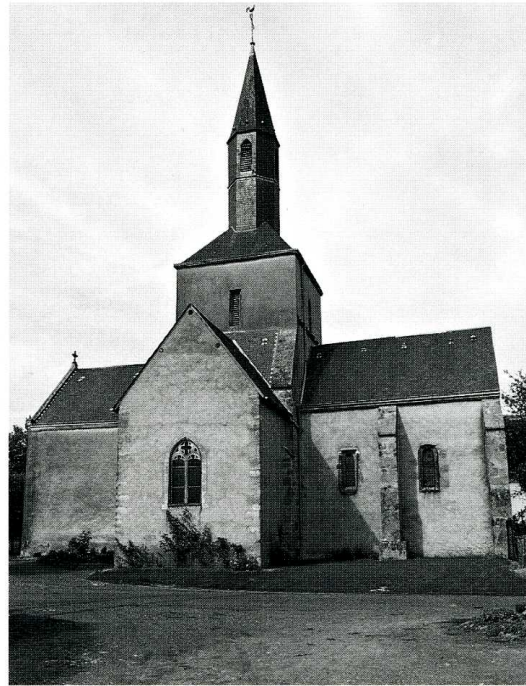
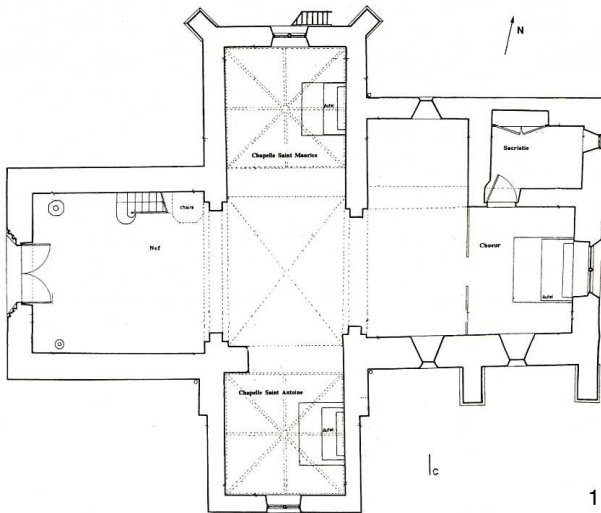


# MOUHERS

*Indre, canton de Neuvy-Saint-Sépulchre, arrond. de La Châtre, 269 hab.*



2

**L'**église Saint-Maurice de Mouhers, de style roman, a été construite sans doute au XII<sup>e</sup> s. et a été remaniée au XV<sup>e</sup>.

On pénètre dans l'édifice par un portail sans tympan, formé de deux rouleaux plein cintre, de granit brun foncé, qui reposent sur des colonnettes à chapiteaux sculptés (feuilles et crochets).

La première travée de la nef, assez longue, est voûtée en berceau plâtré. Deux arcs brisés à double rouleau encadrent la travée qui supporte le clocher carré, lui-même surmonté à l'époque moderne d'un lanternon de charpente et d'une flèche d'ardoise. Cette travée est voûtée d'arêtes.

De chaque côté, formant faux transept, deux arcades, l'une brisée et l'autre en plein cintre, donnent accès à deux chapelles de la fin du XV<sup>e</sup> s., voûtées de liernes et de tiercerons et dont les culots sont décorés de masques au sud et des symboles des évangélistes au nord. Une troisième chapelle, voûtée d'un berceau perpendiculaire à l'axe de l'église, ouvre par une baie plein cintre sur le côté nord du chœur. Ce dernier est voûté en berceau brisé, et se termine par un chevet plat éclairé par une fenêtre au remplage rayonnant coupé en deux compartiments triflés, probablement assez récente. Les ouvertures des chapelles sont du même type. Tout l'édifice, nef, clocher et chapelles, est couvert d'ardoises. Quoique difficile à déterminer, la date des fonts baptismaux en pierre, près du portail d'entrée ouest, peut-être reportée à une époque assez reculée.

La Sauvegarde de l'Art Français a donné une subvention de 120 000 F en 1997 pour la restauration des maçonneries, de la charpente et de la couverture de l'édifice.

Mouhers (Indre).  
Église Saint-Maurice.  
1- Plan (M. Cioffi, A.B.F.).  
2- Vue de la façade sud  
(cl. M. Cioffi, A.B.F.).

Ch. L. V.