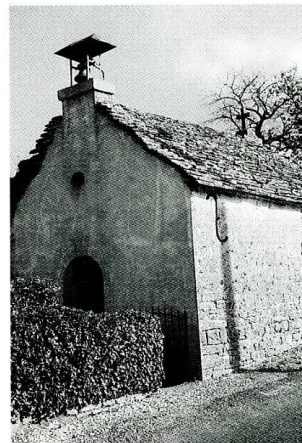


NANTON

Saône-et-Loire, canton de Sennecey-le-Grand, arrond. de Chalon-sur-Saône, 460 hab.

Propriété de la commune de Nanton, cette chapelle est située en bordure de la route de Corlay, à l'entrée du hameau de Sully. Elle a été fondée au XVIII^e s. (sur la porte figure la date de 1736) par un paralytique guéri dont la béquille était encore conservée à l'intérieur il y a une trentaine d'années. Ce petit bâtiment rectangulaire, régulièrement orienté, est surmonté d'une cloche au-dessus du pignon ouest et d'une croix en pierre sur le pignon est. La chapelle est voûtée en berceau, éclairée par deux petites baies cintrées dans les murs latéraux et un oculus au-dessus de l'entrée. L'intérieur est enduit et peint d'un motif à fausses coupes de pierre. Le mobilier comporte un bénitier daté de 1737 et, sur l'autel adossé au mur oriental, une pietà et une toile en mauvais état représentant la Vierge et l'Enfant. Mais l'intérêt de l'édifice est d'avoir conservé sa toiture en laves. Celle-ci exigeait une réfection complète. Pour ce faire, la Sauvegarde de l'Art Français a accordé une subvention de 10 000 F en 1992.



Nanton (Saône-et-Loire). Chapelle de Sully, vue du sud-ouest.

E. C.