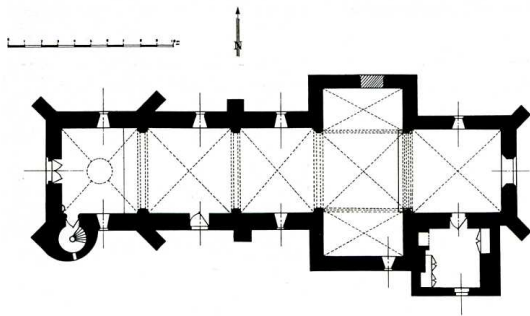
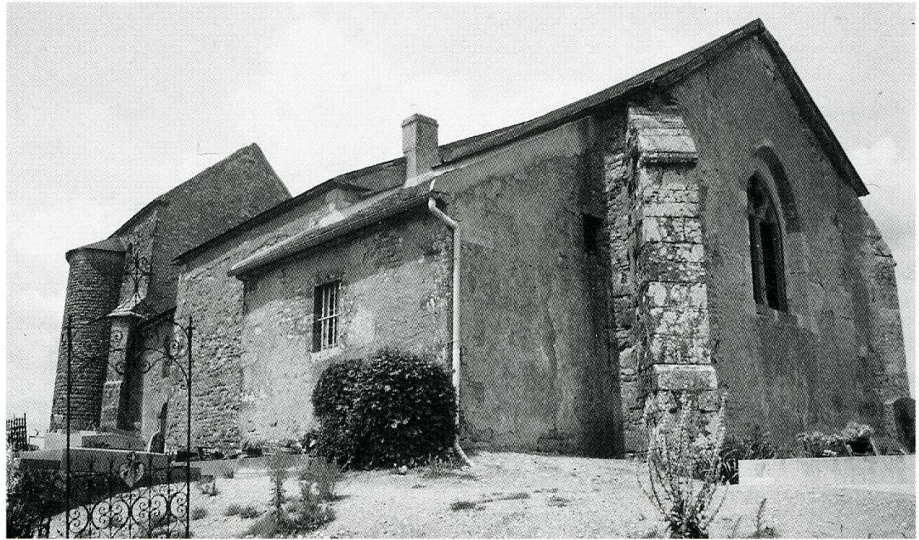


# NEUFFONTAINES

*Nièvre, canton de Tannay, arrond. de Clamecy, 128 hab.*

I.S.M.H. 1987

Neuffontaines (Nièvre), chapelle  
Saint-Pierre, chevet et façade  
sud.



Neuffontaines (Nièvre), chapelle  
Saint-Pierre, plan, éch. 0,01,  
n.s.n.d.

Construite sur une butte, à quelques kilomètres du village de Bazoches, la chapelle de Mont-Sabot, dédiée à saint Pierre, tient sa silhouette trapue de son origine romane, mais son aspect actuel est dû en grande partie à des remaniements du  $xv^e$  s. C'est un petit édifice au plan très simple en croix latine, parfaitement orienté, formé d'un clocher-porche massif cantonné d'une tourelle d'escalier, d'une nef unique de deux travées, d'un transept et d'une travée carrée de chœur. L'ensemble est voûté sur croisées d'ogives. Une corniche à modillons sculptés constitue le seul décor extérieur de cette chapelle, qui a perdu une partie de son charme lors du changement de sa toiture traditionnelle de laves. C'est pour permettre le rétablissement de celle-ci que la Sauvegarde de l'Art Français a versé une aide de 50 000 F en 1994 à la commune de Neuffontaines dont les 128 habitants ont à leur charge l'entretien de trois édifices religieux.

G.-M. L.