

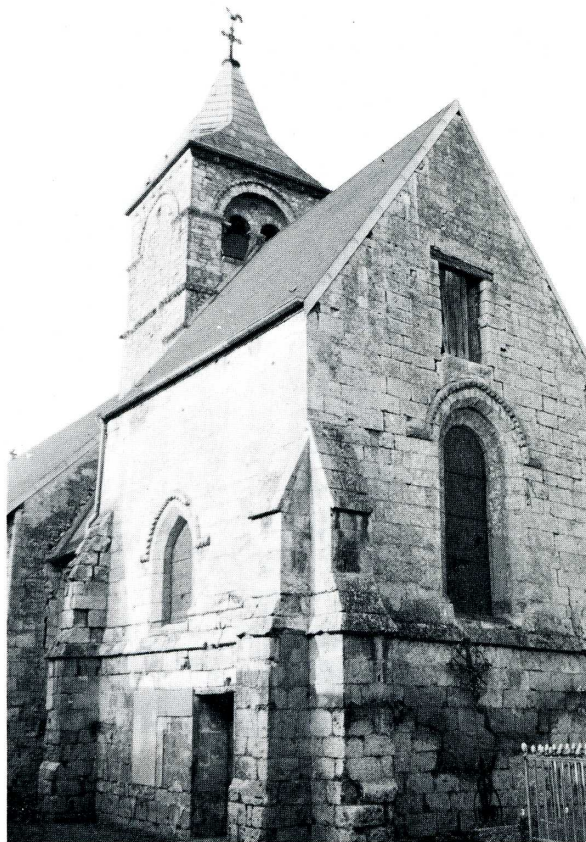
## NEUILLY-SOUS-CLERMONT

(Oise, canton de Mouy, arrond. de Clermont)

Prieuré, ancienne église paroissiale d'Auvillers, aujourd'hui hameau, rattaché depuis 1825 à la commune de Neuilly-sous-Clermont. Cette belle église mériterait d'être inscrite à l'Inventaire supplémentaire des Monuments historiques. A sa nef couverte d'un plafond de bois fait suite un élégant clocher surmonté d'un toit en bâtière et un chœur voûté sur croisées d'ogives et plus élevé que la nef, selon une disposition fréquente dans les églises de prieurés bénédictins. Les croisées d'ogives de l'église d'Auvillers ont un aspect archaïque qui les ont fait citer à bon droit dans les manuels d'archéologie comme étant parmi les plus anciennes du Beauvaisis. J'estime pour ma part ce fait très important car c'est à Saint-Lucien de Beauvais que l'on a retrouvé récemment des croisées d'ogives qui sont certainement antérieures à celles d'Ile-de-France et dont il faut rechercher l'origine du côté de la Normandie et de l'Angleterre. Il importe donc de réparer le gros œuvre de cette église de hameau pour assurer sa sauvegarde. Notre Association s'y est employée en accordant une subvention de 22 500 F en 1979. Un problème est posé par les fresques dont on a cru embellir l'église au siècle dernier et qui auraient aujourd'hui cessé de plaire. Nous nous en remettons entièrement sur ce point aux services spécialisés des Monuments historiques qui savent reconnaître ce qu'il faut conserver et ce qui doit être détruit au prix d'opérations extrêmement coûteuses.

*Bibliographie.* — BULARD, *Monuments de Neuilly-sous-Clermont*, dans *Bulletin de la Commission archéologique du Beauvaisis*, I, 1846, p. 122 et suiv. — R. de LASTEYRIE, *L'Architecture religieuse à l'époque romane en France*, Paris, 1929, p. 542.

J.H.



*Neuilly-sous-Clermont (Oise).  
Église d'Auvillers  
vue de l'est  
et de l'ouest.*

