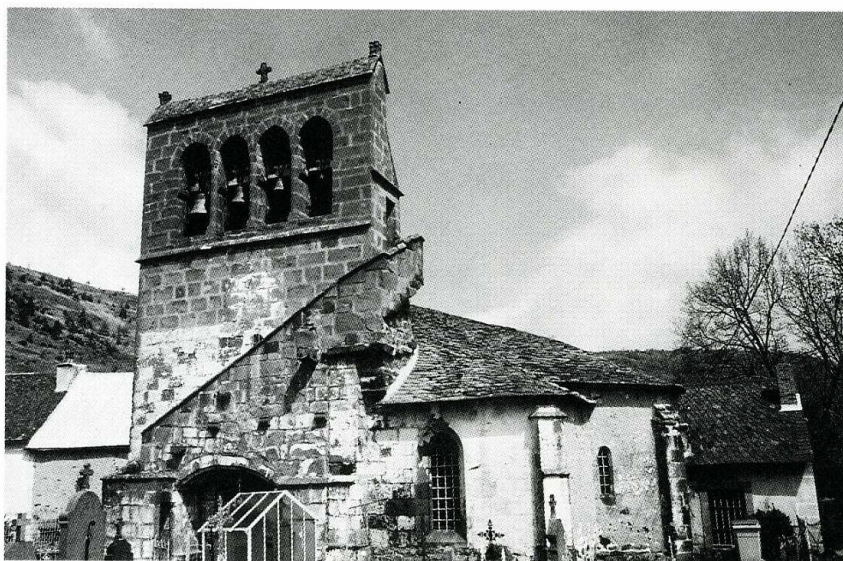


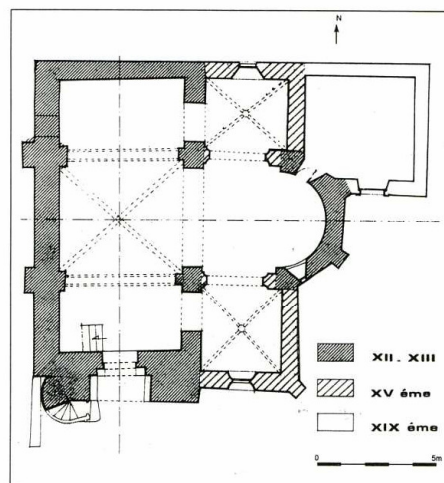
# NEUSSARGUES-MOISSAC

*Cantal, canton de Murat, arrond. de Saint-Flour, 1 231 hab.*

**A** l'origine prieuré sous l'invocation de saint Hilaire, l'église paroissiale de Moissac fut donnée en 1311 à la célèbre abbaye bénédictine dont elle conserve encore le nom. Le plan actuel de l'église se présente sous une forme presque carrée. La nef prévue à l'origine a disparu ou n'a jamais été réalisée. La nef actuelle est l'ancienne croisée d'un transept, dont les bras de part et d'autre sont voûtés en berceau. Le carré lui-même est couvert d'une voûte sur croisée d'ogives. Le chœur comporte une travée droite voûtée en berceau et une abside en hémicycle voûtée en cul-de-four, éclairée par une baie romane. Cet ensemble est du XII<sup>e</sup> s. À la fin du XV<sup>e</sup> s., on construisit les deux chapelles latérales à l'emplacement de possibles absidioles. Celle du sud a été bâtie vers 1490 par François de Dienne, seigneur du lieu. L'une et l'autre ont été largement ouvertes sur la travée droite du chœur. On pénètre dans l'église au midi par une porte romane précédée d'un porche. Au-dessus du porche on remarque deux éléments architecturaux tout à fait exceptionnels



Neussargues-Moissac (Cantal).  
Église Saint-Hilaire,  
vue du côté sud et plan  
(photo Lamourère, A.B.F.).



pour la région : un escalier extérieur qui s'élève en diagonale sur la façade et qui dessert un clocher-peigne percé de quatre baies abritant les quatre cloches. D'autres éléments sont tout à fait caractéristiques de la région : les murs de l'église sont construits en brèche volcanique et la couverture en lauzes de phonolite. La Sauvegarde de l'Art Français a accordé 100 000 F en 1993 pour la restauration des maçonneries extérieures et pour la mise hors d'eau.

H. T.

## BIBLIOGRAPHIE

CHALVET DE  
ROCHEMONTEIX (A. de), *Les  
églises romanes de la Haute  
Auvergne*, Paris, 1902, p. 269-  
272.