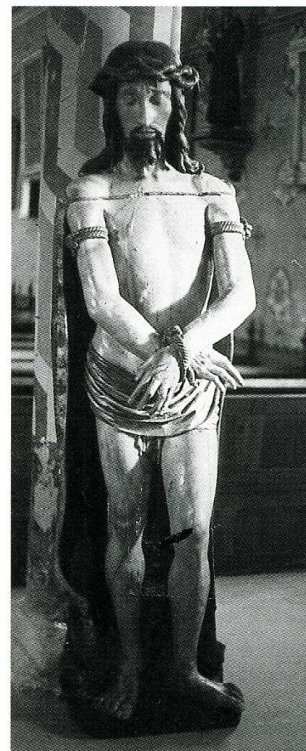


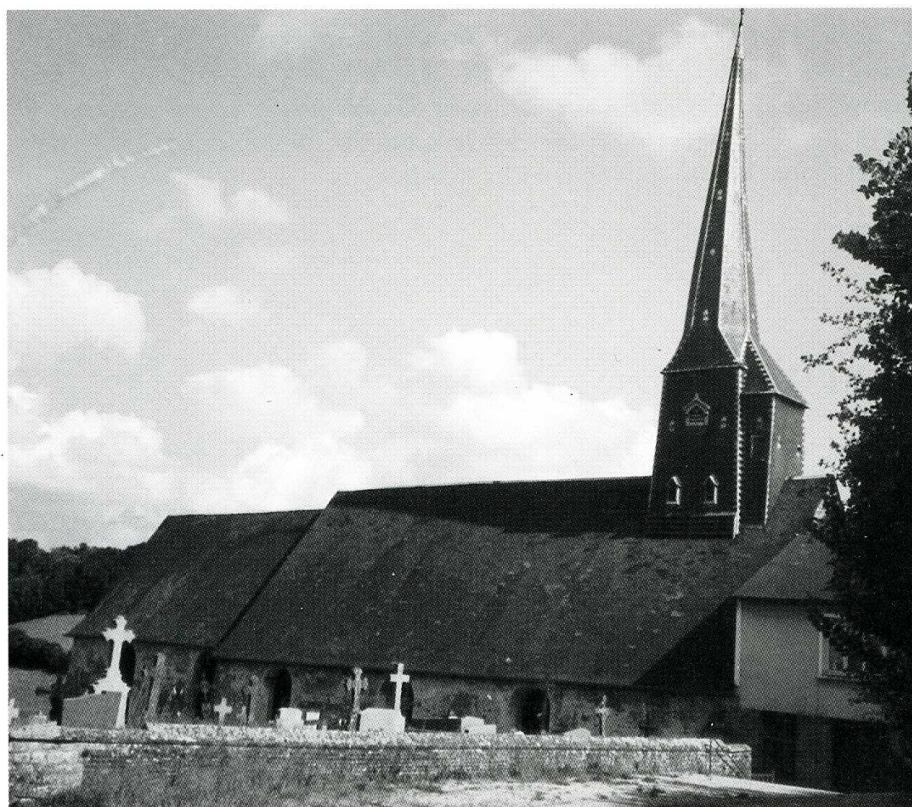
NEUVILLE-SUR-TOUQUES

Orne, canton de Gacé, arrond. d'Argentan, 208 hab.

L'église de Neuville-sur-Touques, placée sous le vocable de saint Germain, avait été, selon une charte datant d'Henri I^{er}, rattachée à Saint-Pierre-sur-Dives. Quelques matériaux conservés dans les murs goutterots et sur la façade rappellent cette construction primitive, bien que l'édifice ait été largement modifié, en particulier aux XVII^e et XVIII^e s. C'est ainsi que la date de 1609 est encore lisible sur une pierre du mur sud. L'édifice comprend une nef de trois travées et un chœur rectangulaire, à chevet plat, fortement en retrait, voûté en berceau (XIX^e s.). Les murs goutterots de la nef, relativement épais, ont été percés au XVIII^e s. de larges baies cintrées laissant amplement pénétrer la lumière. A l'extérieur, les contreforts conservés datent en grande partie du XVII^e s., à l'exception de l'un d'entre eux, de plus d'un mètre de large, qui est sans doute un vestige des anciennes butées. Une construction tenant lieu de mairie obstrue malheureusement le pignon occidental. Le clocher à l'entrée de la nef est surmonté d'une élégante flèche à huit pans. Il est flanqué d'un ouvrage latéral. Un mobilier de qualité est conservé



Neuville-sur-Touques (Orne),
église Saint-Germain,
Christ-aux-Liens.



Neuville-sur-Touques (Orne),
église Saint-Germain, façade
nord de l'église et clocher.

