



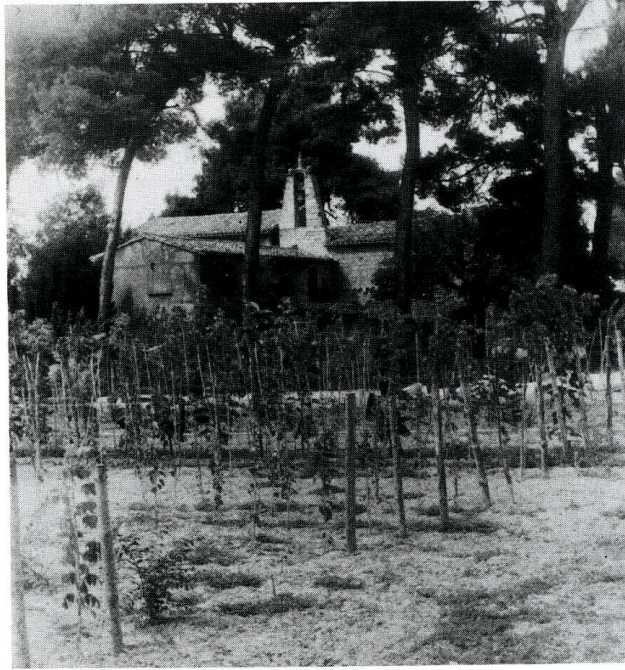
Nissan-lez-Ensérune (Hérault). Chapelle Notre-Dame de Miséricorde.

NISSAN-LEZ-ENSÉRUNE

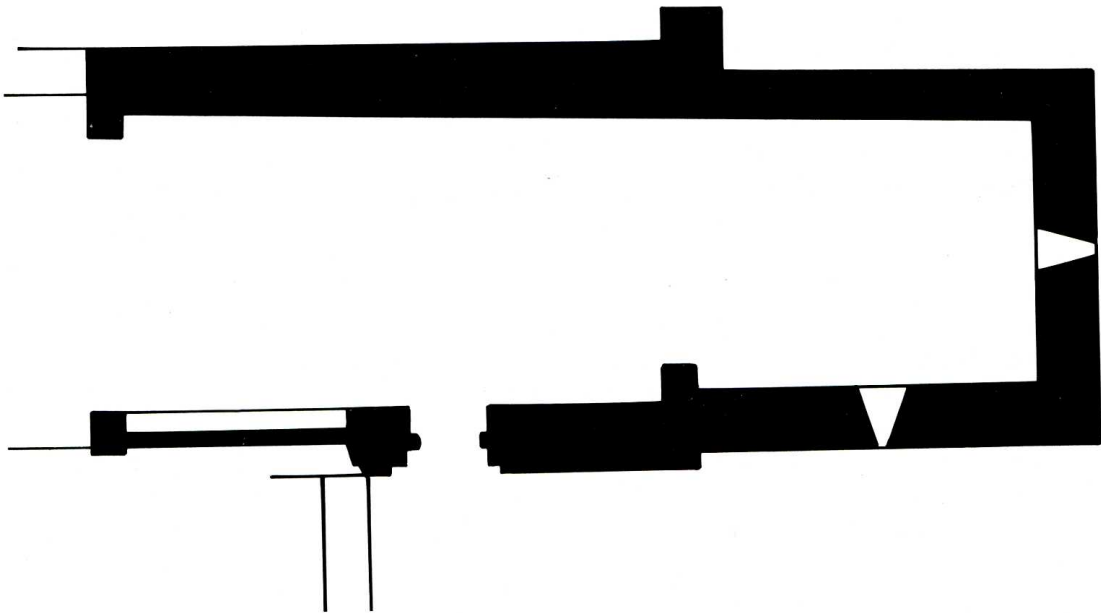
(Hérault, canton de Capetang, arrond. de Béziers, 2 533 hab.)

Chapelle Notre-Dame-de-Miséricorde. Nous reproduisons ici la notice qui nous a été envoyée par notre délégué régional, M. Roger Sicard :

« Cette chapelle, perdue dans les vignes entre Nissan et Colombiers, est mentionnée dans le *Dictionnaire topographique de l'Hérault* par L.-J. Thomas. Aux alentours s'étendait une vaste villa romaine dont le sous-sol livre, à chaque labour, des témoins de son importance ; en 1943 une belle épée mérovingienne y fut découverte. Le toponyme de Poulpian pour le tènement laisse à penser que le nom du premier colon romain, Fulpius, a donné son nom à la villa. La



Nissan-lez-Ensérune (Hérault). Chapelle Notre-Dame de Miséricorde.





Nissan-lez-Ensérune (Hérault). Chapelle Notre-Dame de Miséricorde.

chapelle est à chevet carré. De récents travaux de décapage ont fait apparaître les étapes successives de l'édifice. En un premier temps — peut-être le VI^e siècle — s'élève une petite chapelle wisigothique, tout en remployant d'importantes pierres de l'époque et de la taille romaine pour les fondations et pour les chaînages d'angles. Plus tard à l'époque romane, on refait tout le mur nord, la partie haute du mur sud ainsi que la porte que l'on couronne d'une élégante frise lombarde encore intacte. Enfin au XIX^e siècle une dernière surélévation met à égalité de niveau la nef et le chevet, le tout étant couvert d'une fausse voûte de briques afin de masquer la charpente ; en même temps, la nef est sensiblement allongée à l'ouest. Le démolition d'une sacristie à l'est en 1974 fit apparaître le chevet wisigothique et la fenêtre d'axe romane. Entourée de pins parasols centenaires et de pierres de taille de diverses époques, l'ensemble crée un site particulièrement en vue de la route nationale 112, au pied même de l'oppidum d'Ensérune, avec la chaîne des Cévennes en toile de fond. »

La Sauvegarde a participé à la restauration par une subvention de 20 000 F.

J. H.