

NIVILLERS

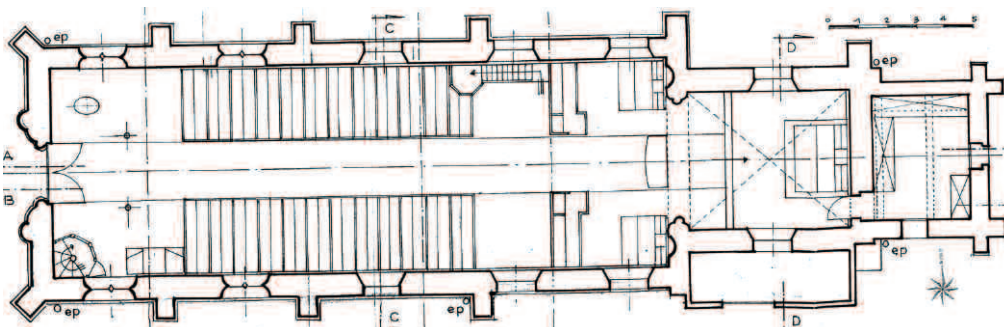
*Oise, chef-lieu de canton, arrondissement Beauvais,
225 habitants*



1

L'ÉGLISE SAINT-LUCIEN est un édifice à vaisseau unique, long de 33 mètres, comportant une nef de cinq travées couverte d'un plafond de plâtre qui se prolonge en un chœur légèrement plus étroit, d'une seule travée voûtée d'ogives, au chevet duquel est venue s'adosser une sacristie. D'importantes reprises, qui ne peuvent remonter au-delà du XVII^e s., ont profondément marqué l'édifice. De l'église construite au XVI^e s., seuls subsistent les deux premières travées de la nef qui sont éclairées par des baies au remplage flamboyant et, surtout, un mur-pignon particulièrement soigné que domine un clocher de charpente couvert d'ardoises, établi sur la crête du toit en léger retrait par rapport au pignon. Des contreforts d'angle obliques, coiffés en bâtière, marquent les extrémités du frontispice percé au centre d'un imposant portail dont les ébrasements, soigneusement moulurés, reçoivent les triples

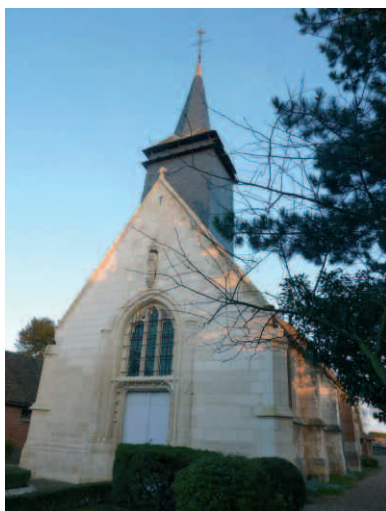
Nivillers (Oise)
Église Saint-Lucien
1. Façades sud et est
2. Plan



2



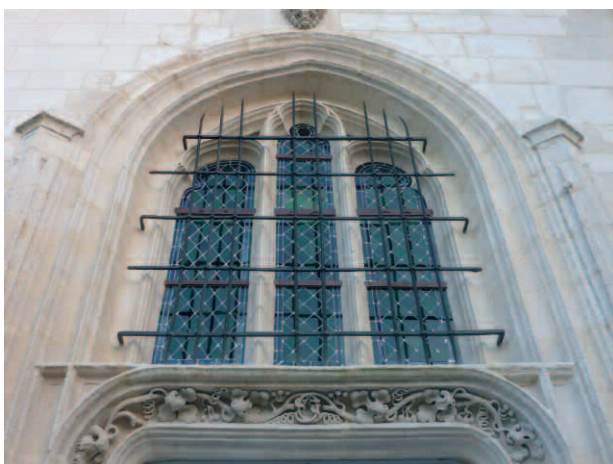
3



4



5



6



7

Nivillers (Oise)

Église Saint-Lucien

3. Façade ouest avant travaux

4. Façade ouest après travaux

5. Statue de saint Lucien céphalophore,
au-dessus du portail occidental

6. Haut du portail ouest et fenêtre

7. Vue intérieure vers le chœur

voissures qui encadrent un tympan, ajouré de trois lancettes. La statue du saint patron de l'église a été placée sur une console à la pointe supérieure de l'archivolte. À l'intérieur, le tableau d'autel du peintre local Mauperin, daté de 1774, représente le martyre de saint Lucien, apôtre du Beauvaisis.

La Sauvegarde de l'Art français a accordé une aide de 5 000 €, en 2010, pour la restauration de la façade occidentale.

Dany Sandron