

Nogent-lès-Montbard (Côte-d'Or). Église paroissiale à Nogent-le-Petit.

NOGENT-LÈS-MONTBARD

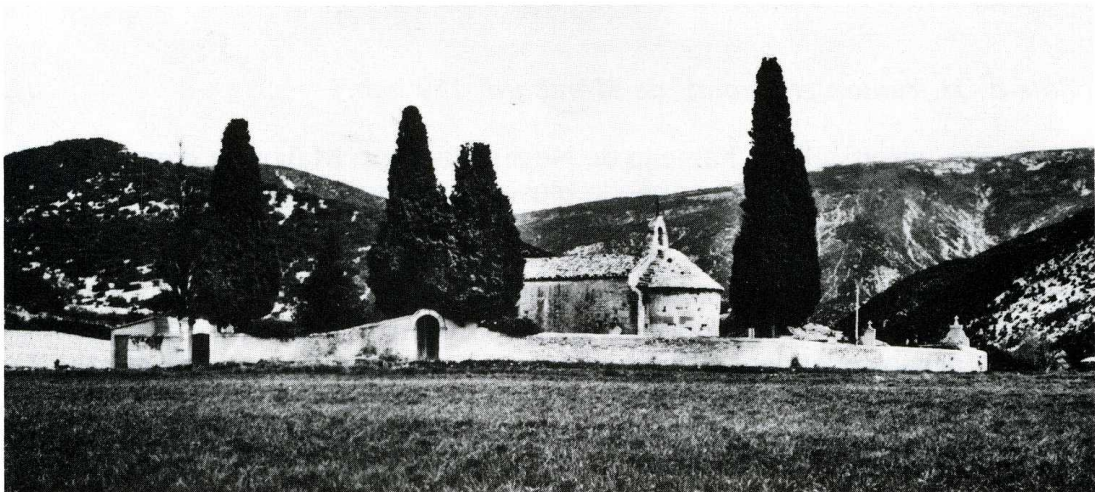
(Côte-d'Or, canton et arrond. de Montbard, 189 hab.)

Église paroissiale au hameau de Nogent-le-Petit. Malgré la grande simplicité de son plan, cette église appelle plusieurs remarques. Construite au XIII^e siècle, elle garde de cette grande époque un environnement typique avec un vaste cimetière pourvu d'une chapelle propre. Un petit clocher de plan carré s'élève à peu près à mi-distance de la façade et du chevet, ce qui donne au chœur une place presque prépondérante, appropriée à la présence de nombreux clercs. L'église cependant n'était pas priorale, mais seulement paroissiale. La porte d'entrée, située à l'ouest, est surmontée d'un élégant tympan orné d'un trilobe. La toiture étant en très mauvais état, nous accordons une subvention de 50 000 F.

J. H.



Nogent-lès-Montbard (Côte-d'Or). Église paroissiale à Nogent-le-Petit.



Le Pègue (Drôme). Chapelle Sainte-Anne.