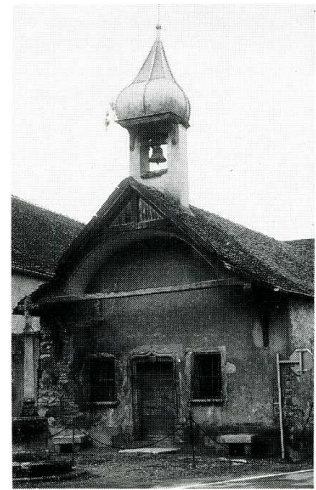


NOLAY

Côte-d'Or, chef-lieu de canton, arrond. de Beaune, 1 551 hab.

Il y eut autrefois jusqu'à treize chapelles de confrérie à Nolay. La chapelle Saint-Pierre en est, aujourd'hui, l'unique représentante. Son origine et sa destination sont attestées par une plaque de fondation apposée sur la façade : « c'est la chapelle de la confrérie Notre-Dame du chapelet et Saint Joseph, 1517 ». Elle semble donc se rattacher aux confréries de LA BONNE MORT. Le petit édifice, de plan rectangulaire (10 mètres sur sa longueur) est couvert d'une charpente lambrissée à deux fermes apparentes. Il est éclairé par deux fenêtres en plein cintre percées l'une dans le mur droit, l'autre dans le mur postérieur, et par les ouvertures de la façade. Des vestiges de peintures murales du XVI^e s. encadrent la fenêtre du chevet. La chapelle est couverte d'un toit à deux versants débordant en auvent sur la façade principale et supporté par une sablière moulurée et deux consoles ornées d'écussons. La porte est surmontée d'un linteau en accolade et possède des piédroits moulurés. Elle est flanquée de deux baies à allèges saillantes. Le petit clocher avec cloche apparente est surmonté d'une flèche à bulbe et d'une charpente de bois à console. La chapelle est en cours d'inscription à l'Inventaire supplémentaire des Monuments historiques. La Sauvegarde de l'Art Français a accordé une subvention de 40 000 F en 1989 pour la mise hors d'eau de l'édifice.

H. T.



Nolay (Côte-d'Or). Chapelle Saint-Pierre.