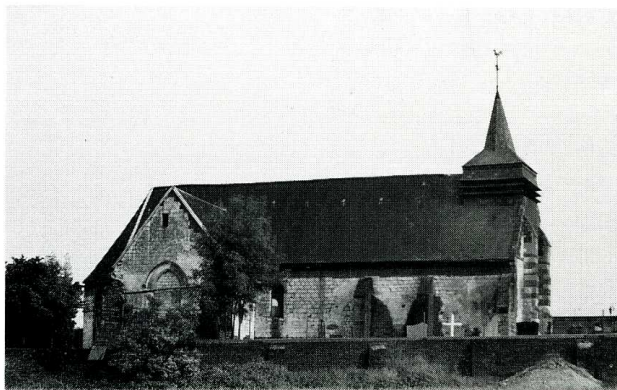


NOUVION-ET-CATILLON

Aisne, canton de Crécy-sur-Serre, arrond. de Laon, 547 hab.



Nouvion-et-Catillon (Aisne).
Église Saint-Denis de Pont-à-Bucy. Vestiges de l'ancienne voûte lambrissée.

La paroisse de Pont-à-Bucy dépendait en 1148 de l'abbaye Saint-Martin de Laon. Elle possède une charmante petite église, placée sous le vocable de saint Denis, qui se dresse au milieu de son cimetière ceint de murs. Elle fut élevée sur un seul étage et se compose actuellement d'une nef rectangulaire prolongée par un transept à un seul bras, côté nord et d'un chœur terminé par une abside à trois pans. A l'origine, un bas-côté devait être accolé au côté nord, s'ouvrant sur la nef par deux grandes arcades en plein cintre, incluses depuis dans le mur goutterot. La nef est couverte d'un plafond aux poutres et solives apparentes. De larges baies en plein cintre diffusent largement la lumière. Certaines archivoltés sont appareillées en briques. Le transept qui sert aujourd'hui de sacristie était percé sur le mur nord d'une large baie en arc brisé, murée depuis, l'éclairage se faisant par un petit oculus situé sur le mur ouest. A l'extérieur, d'épais contreforts en briques et couverts de glacis épaulent les murs. Le contrefort soutenant l'angle nord-est du transept, désagrégé par le temps, a été reconstruit bénévolement par la commune. Le pignon ouest, construit de pierres et de briques et soutenu par deux hauts contreforts de même appareillage, est percé d'un portail en plein cintre. Il est surmonté d'un clocher carré en ardoise, large et trapu, prolongé par une flèche où resplendit à nouveau un coq récemment remplacé. Afin d'aider la commune et l'Association des Églises et Monuments en péril du Sud Picardie qui ont pris en charge la restauration de ce monument, la Sauvegarde de l'Art Français a participé en 1989 aux travaux de couverture et de réfection du clocher pour une somme de 60 000 F.

D. B.