

# NOUZEROLLES

*Creuse, canton Bonnat,  
arrondissement Guéret, 102 habitants*

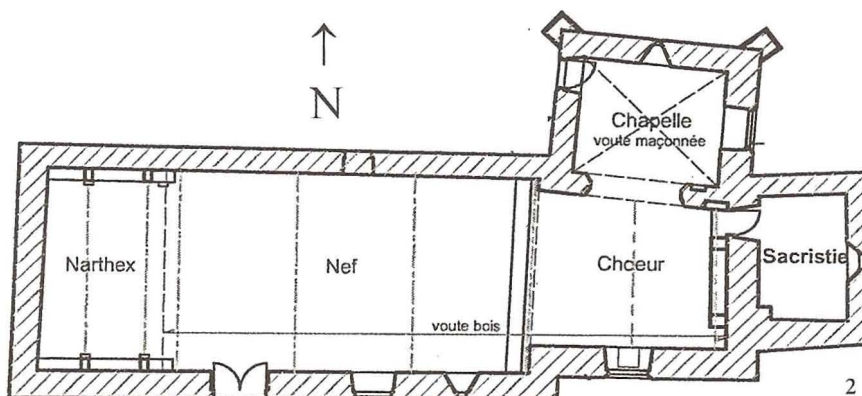


1

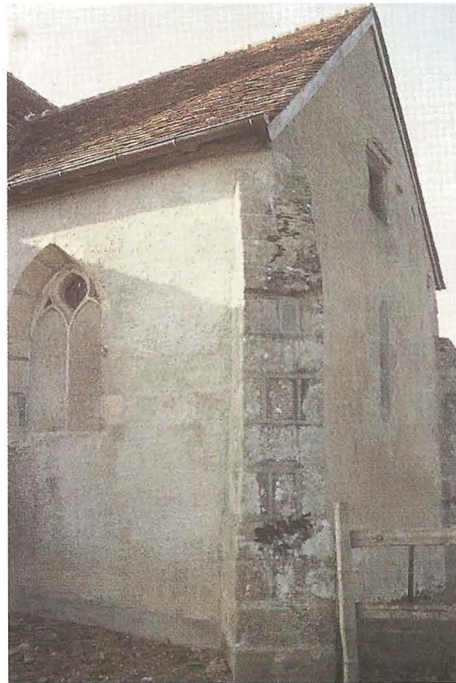
**S**AINT-PIERRE-ÈS-LIENS, église paroissiale, dépendait jadis de l'abbaye bénédictine de Déols, en Berry. Isolée à l'est du bourg, à sa sortie, elle paraissait à L. Lacrocq avoir été la chapelle d'un château disparu, dont on ne trouve pas la moindre trace. Il y a plus d'apparence que la proximité d'une fontaine de dévotion ait fait d'elle, selon l'avis d'A. Mingaud, un ancien sanctuaire votif.

Son plan est très simple : la nef lambrissée médiévale, mais d'âge incertain, et remaniée, couverte d'un berceau de bois avec entrails et poinçons moulurés apparents, est prolongée d'un chœur rectangulaire plus étroit, également lambrissé. Un entrail porte la date de 1648. Une porte en

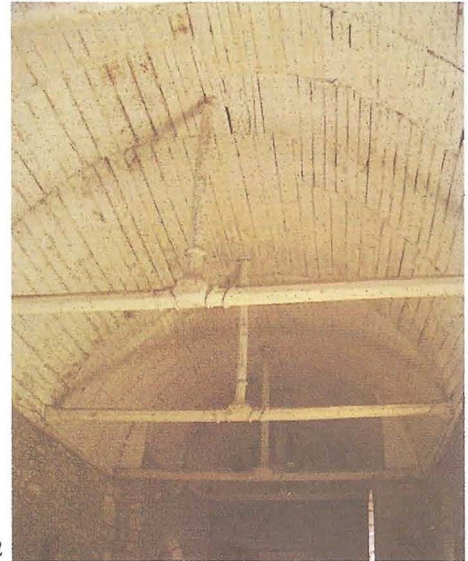
Nouzerolles (Creuse)  
Église Saint-Pierre-ès-Liens  
1. Façades sud et est de l'église  
2. Plan



2



1



2

Nouzerolles (Creuse)  
Église Saint-Pierre-ès-Liens

1. Chapelle nord  
(Cl. P. Dubourg-Novès)
2. Voûte lambrissée

tiers-point ourlée d'un mince tore ouvre au bas de la nef, du côté sud. Des fenêtres cintrées, de dimensions et d'âge différents, éclairent l'édifice au midi, deux dans la nef, une dans le chœur. Un petit clocher de charpente couvert en bardeaux, carré à courte flèche octogonale, domine le toit à deux pentes, en retrait du pignon occidental. Une chapelle du XV<sup>e</sup> s. a été ajoutée au nord du chœur. Elle communique avec lui par un large arc en tiers-point chanfreiné, et sa voûte d'ogives repose sur quatre culots, deux à masque humain et deux nus. Une petite fenêtre en arc brisé, géminée sous un quatre-lobes, l'éclaire à l'est, et une porte en accolade ouvre sur l'extérieur dans le mur ouest. Une sacristie sous toiture aiguë à double pente s'appuie au mur oriental du chœur.

Un petit retable classique à deux colonnes corinthiennes et fronton cintré peint occupe le fond du chœur. Le tableau qui en ornait le centre a été remplacé par une effigie moderne de la Vierge à l'Enfant.

La Sauvegarde de l'Art français a contribué, en 2007, par un don de 6 000 €, aux travaux de réparation des maçonneries extérieures et à la réfection des toitures et du clocher.

Pierre Dubourg-Novès

L. Lacrocq, *Les églises de France, Creuse*, Paris, 1934, p. 115.

A. Mingaud, *Églises de la Creuse*, 87200 Saint-Paul, 2006, p. 181.