

OPPÈDE

Vaucluse, canton Bonnieux, arrondissement Apt, 1 136 habitants
I.S.M.H. 1929

SITUÉE dans le parc régional du Lubéron, la commune comporte un habitat moderne construit dans la plaine et le village d'Oppède-le-Vieux, perché sur les premières pentes du Lubéron. Ce dernier est depuis plusieurs années l'objet d'un projet destiné à préserver et aménager un site exceptionnel. L'association très active "Oppède Patrimoine" appuie l'action de la mairie.

L'ensemble des constructions est dominé par le château, élevé du XI^e au XV^e s., aujourd'hui propriété privée, et par la collégiale Notre-Dame d'Alidon.

Si l'église est mentionnée dès 1235, sa construction dans son état actuel date du XVI^e s. Elle a subi de nombreux remaniements aux XVII^e et XIX^e s. Mais le massif occidental, dans lequel s'insère le clocher-porche, pourrait avoir été conçu dès la fin du XII^e s., si l'on tient compte des signes lapidaires retrouvés dans la tribune et dans son escalier d'accès. La partie supérieure du clocher, hexagonale, daterait de 1501. La nef de trois travées possédait à l'origine une voûte romane, remplacée par une voûte sur croisée d'ogives datant de la fin du XVI^e s. ou du début du XVII^e s., si l'on se réfère au prix-fait de 1592. L'église avait été érigée en collégiale en 1546 par le vice-légit Antoine Trévula : d'importants travaux ont été entrepris à la suite de cette décision. Deux lauzes, l'une au nord près du



1

Oppède (Vaucluse)
Église Notre-Dame d'Alidon
1. Vue de la collégiale depuis la colline
[qui la surplombe]
2. La collégiale à flanc de colline
(cl. Photexpress, Cavaillon)



2

Oppède (Vaucluse)
Église Notre-Dame d'Alidon
1. Vue intérieure vers l'abside
2. Plan (E. Fannièrre, ABF) 1993



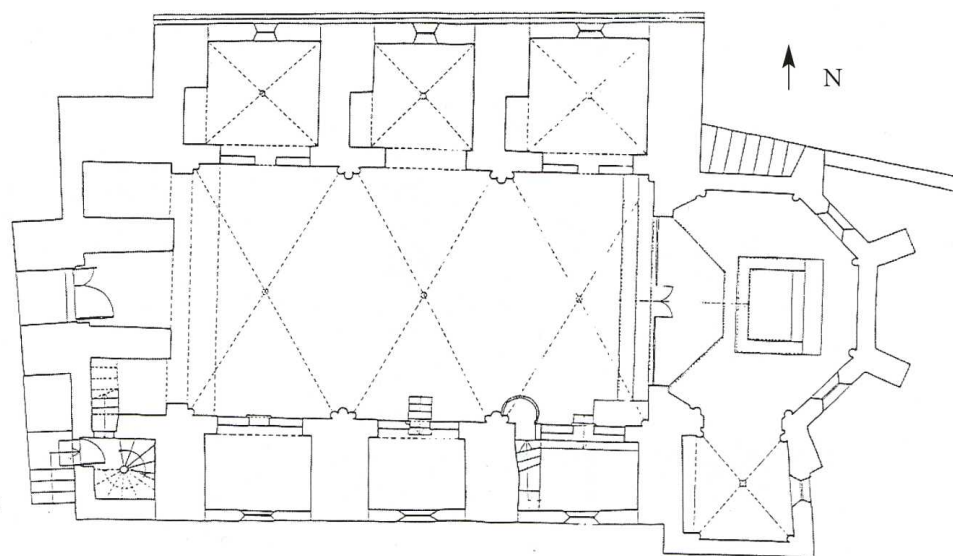
1

clocher, l'autre au sud non loin de l'abside, portent la date de 1605. La nef communique directement avec l'abside à trois pans. Quatre niches ouvertes dans les murs de celle-ci portent la date de 1672. On sait que les chapelles latérales sud remontent à 1691.

Du XVII^e s. datent également deux objets mobiliers, classés au titre des Monuments historiques : un tableau de Reynaud le Vieux, *Remise du Rosaire*, et la colonne qui soutient la chaire. L'ensemble des peintures décoratives de l'église date du XIX^e siècle.

En 1996 d'importants travaux de réfection ont été réalisés par la commune sur la couverture du chœur et de la nef. La campagne de 1998 a concerné les façades et les couvertures des bas-côtés nord et sud ainsi que celles du clocher. La Sauvegarde de l'Art français a participé à ces travaux pour 60 000 F.

E. C.



2

Dictionnaire des églises de France, II D,
Alpes-Provence-Corse, 1966, s.v.,
Oppède (Vaucluse), p. 115.
P. Heckenroth, *Oppède en Comtat Venaissin*,
1992.
J. Mouraret, *Oppède-le-Vieux (Vaucluse),
Collégiale Notre-Dame d'Alidon, Relevé des signes
lapidaires*, 1998.