



Ouerre (Eure-et-Loir)
Église Saint-Cyr-et-Sainte-Julitte
1. L'église dans le village (CAOA,
cl. J.-Y. Populu)

OUERRE

*Eure-et-Loir, canton Dreux-Ouest, arrondissement Dreux,
603 habitants*

MENTIONNÉE DANS LE POUILLÉ du XIII^e s., la paroisse d'Ouerre, *ecclesia Oirre*, comptait alors 92 paroissiens. L'église Saint-Cyr-et-Sainte-Julitte se trouve au centre du village d'Ouerre, situé à mi-distance de Dreux et de Nogent-le-Roi, sur un affluent de l'Eure, le Ruisseau. Orienté, l'édifice se résume à une nef unique de 30 m sur 9 m, un vaste chœur et un chevet plat flanqué au nord d'un puissant clocher et d'une sacristie construite hors-œuvre en 1875.

Toutes les baies de la nef sont en plein cintre excepté celle, remaniée, de la façade occidentale ; les deux fenêtres du chevet ont été bouchées, certainement au XIX^e s., pour la pose du retable du chœur. Au-dessus s'ouvre un *oculus* percé lors d'un agrandissement de l'église sans doute contemporain du clocher : celui-ci, hors-œuvre, forme une tour quadrangulaire de 5 m sur 4 m à la base, haute de 24 m : ses trois étages

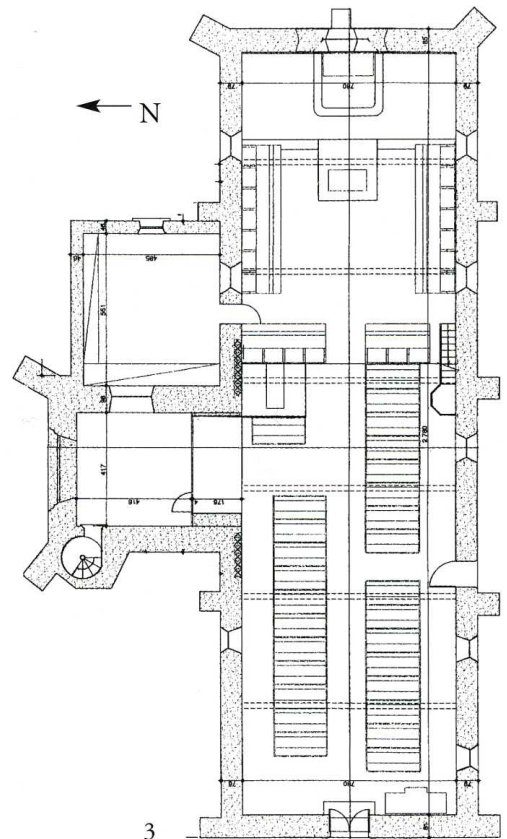
sont soulignés par quatre cordons. Le clocher est flanqué à l'angle nord-ouest d'une tourelle abritant un escalier. Cette élévation régulière et massive, avec ses baies en arc brisé, suggère une fonction défensive, datant peut-être des XV^e-XVI^e siècles. Les matériaux de la nef et du clocher sont homogènes : l'appareil des murs est composé de silex ; les contreforts, les corniches ainsi que le soubassement du clocher sont de grès. Le toit de la nef, anciennement de tuiles plates, a été couvert d'ardoises comme le clocher.

Une voûte lambrissée, en arc brisé, de facture récente, couvre la nef et le chœur. Du côté nord, une ouverture donne accès à un oratoire exigu aménagé au XIX^e siècle : il est, en partie, pris sur la salle basse du clocher avec laquelle il communique.



2

Ouerre (Eure-et-Loir)
Église Saint-Cyr-et-Sainte-Julitte
2. Clocher au nord de l'édifice
(CAOA, cl. J.-Y. Populu)
3. Plan (Fr. Sémichon, arch.)



3



1

Ouerre (Eure-et-Loir)
Église Saint-Cyr-et-Sainte-Julitte
1. Vue intérieure
2. Stalles de Coulombs dans l'église

L'élément le plus remarquable du décor intérieur est un ensemble de stalles du XVII^e s., classées au titre des Monuments historiques, provenant de l'ancienne église abbatiale des bénédictins de Coulombs toute proche.

En 2003, la Sauvegarde de l'Art français a participé à la restauration des maçonneries extérieures de la nef et du clocher et à des reprises de charpente et de couverture en accordant une aide de 8 000 €.

A.-M. J.



2

Arch. dép. Eure-et-Loir, 2 O 2655.
É. Lefèvre, *Département d'Eure-et-Loir : dictionnaire géographique des communes...*, Chartres, 1856, p. 473. (Réimpr. Chartres, 1994.)