

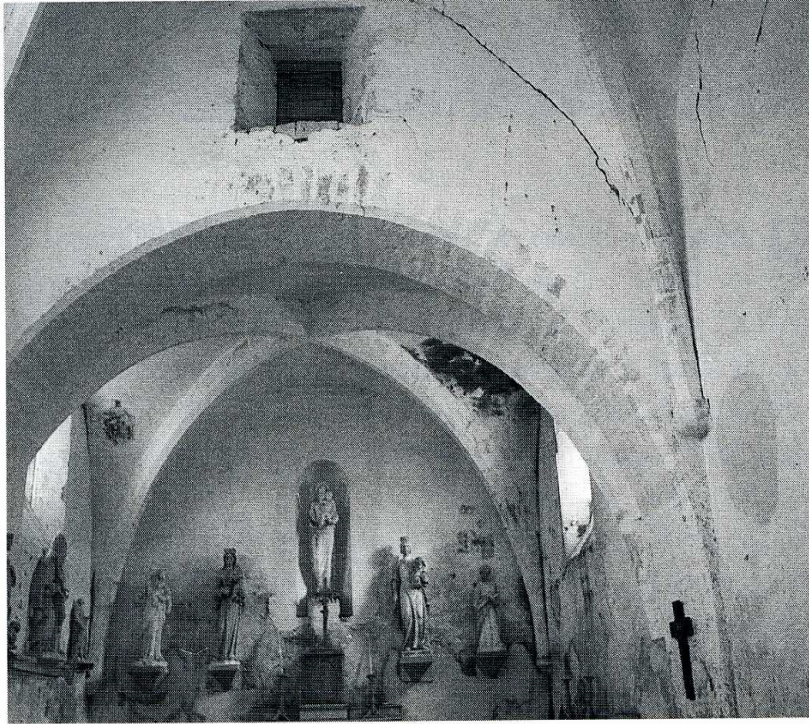
PACY-SUR-ARMANÇON

(Yonne, canton d'Ancy-le-Franc, arrond. d'Avallon, 221 hab.)

LA CHAPELLE du cimetière de Pacy appartenait autrefois à un ensemble fortifié possédé par la famille de Souvre, apparentée aux Louvois, et dont il subsiste quelques traces dans le village. Cette forteresse avait été construite au XII^e s., mais la chapelle date du siècle suivant, alors que les vicomtes de Saint-Florentin étaient seigneurs de Pacy. C'est un édifice bâti dans les matériaux traditionnels du Tonnerrois : murs en pierres sèches et couvertures en laves. Il se compose de trois travées rectangulaires. La première est aujourd'hui effondrée, et seuls subsistent des pans de murs. Les deux suivantes sont séparées par un arc doubleau et couvertes de voûtes sur croisée d'ogives. Le chœur est



Pacy-sur-Armançon (Yonne).
Chapelle du cimetière, chevet.



Pacy-sur-Armançon (Yonne).
Arc triomphal et voûte du chœur.

orné d'un ensemble de huit statues en pierre des XV^e, XVI^e et XVIII^e s.
Les murs sont épaulés par des contreforts à glacis.

Aucune reprise ou restauration récente n'ont altéré le charme de cette chapelle, mais des travaux urgents étaient nécessaires pour consolider l'un des voûtains abîmé par des infiltrations d'eau. Une fissure inquiétante était également apparue au niveau d'un contrefort. En 1986, la Sauvegarde de l'Art Français a versé une subvention de 50 000 F pour aider cette petite commune qui consent par ailleurs des efforts importants pour entretenir son église paroissiale.

G. M. L.