



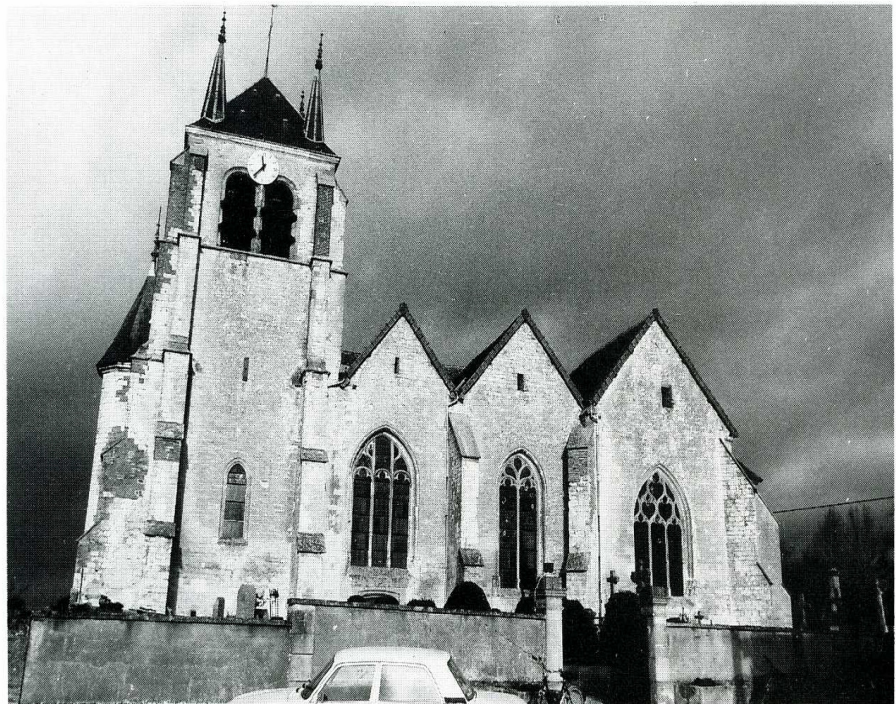
Pel-et-Der (Aube).  
Église de l'Assomption  
de la Vierge, façade  
occidentale.

## PEL-ET-DER

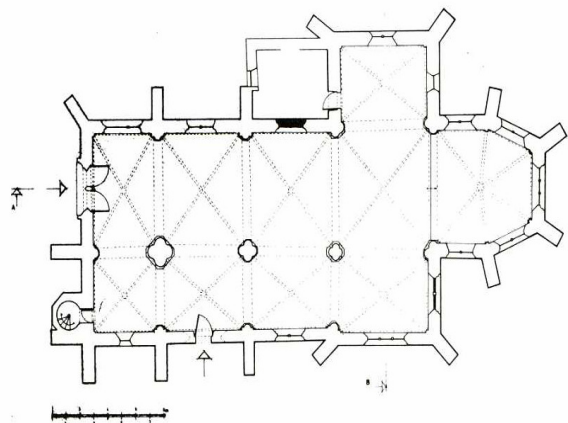
*Aube, canton de Brienne-le-Château, arrond. de Bar-sur-Aube, 138 hab.*

Située au centre du village de Pel, l'église de l'Assomption de la Vierge est un grand édifice de 31 m de longueur totale. Elle se compose de deux nefs, plus une chapelle formant bras de transept au nord. La nef nord est terminée par une abside polygonale éclairée par cinq fenêtres à remplages flamboyant ou Renaissance. Des fragments de vitraux du XVI<sup>e</sup> s. sont classés Monuments historiques. Un clocher massif s'élève sur la travée occidentale de la nef sud. Ce bel ensemble homogène date du XVI<sup>e</sup> s. Malheureusement l'édifice était depuis longtemps en mauvais état. Pour la réfection d'une partie de la voûte et la consolidation du portail occidental, la Sauvegarde de l'Art Français a accordé 40 000 F en 1991.

E. C.



Pel-et-Der (Aube).  
Église de l'Assomption  
de la Vierge,  
élévation sud et plan.



### BIBLIOGRAPHIE

ROSEROT (A.), *Dictionnaire historique de la Champagne méridionale, (Aube) des origines à 1790*, Langres, 1945, t. I, p. 1098.