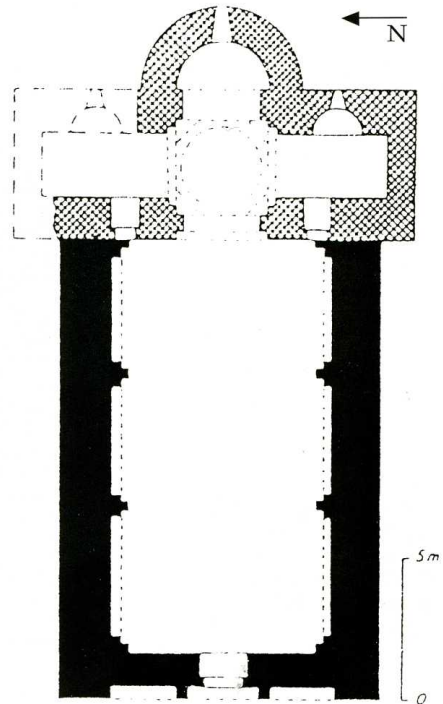


## PLAN-DE-BAIX

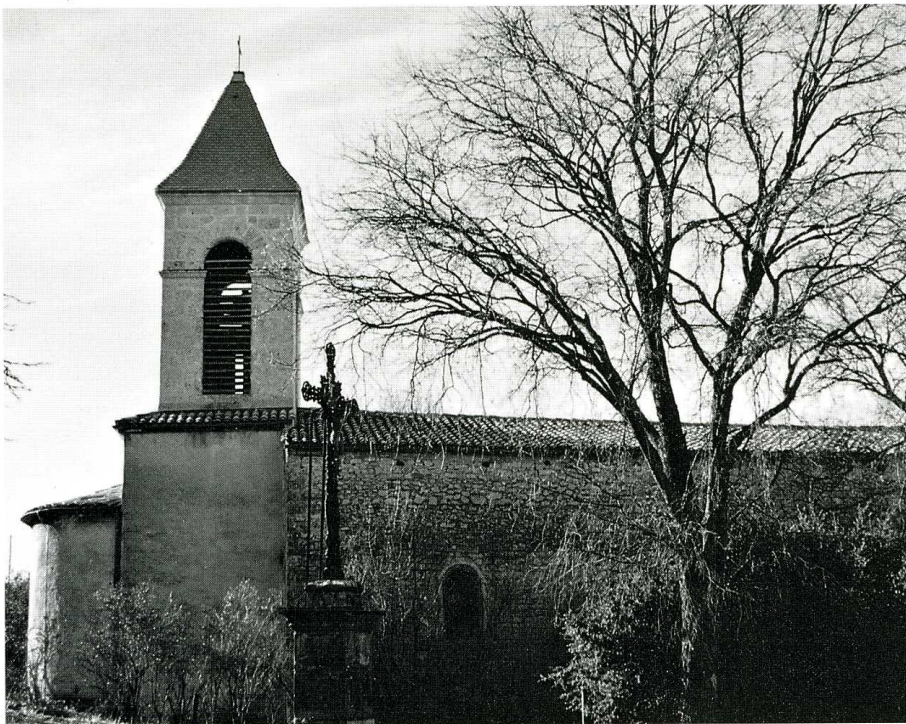
*Drôme, canton de Crest-Nord, arrond. de Die, 123 hab.*

L'église Notre-Dame, mentionnée au XIV<sup>e</sup> s., semble s'être établie non loin d'un site antique.

Dans l'excellente notice qu'il lui a consacrée et à laquelle nous nous référons Henri Desaye montre la difficulté de dater une construction largement reprise à diverses époques, particulièrement au XVII<sup>e</sup> siècle. Mais sa structure, qui a servi de modèle à sa voisine Saint-Marcel de Montclar, doit remonter au début du XII<sup>e</sup> siècle. Elle se compose d'une nef unique, très large, à l'origine charpentée; les voûtes actuelles sont postérieures à 1644. La croisée, par ses dimensions réduites, contraste avec la nef, d'où la nécessité des petits passages dits « berrichons » aujourd'hui bouchés, qui la faisaient communiquer avec les croisillons; celui du nord a disparu, la sacristie occupe celui du sud. Ce dispositif se retrouve à Montclar et à La Motte-de-Galaure. Guy Barruol, par référence au prieuré de Domène (Isère), voudrait faire remonter les débuts de la construction de Plan-de-Baix à la fin du XI<sup>e</sup> siècle. La coupole de la croisée a de jolies trompes. Mais leur construction en moellons de tuf disposés sans ordre comme s'ils tapissaient la surface concave amène H. Desaye



1



Plan-de-Baix (Drôme).  
Église Notre-Dame.  
1- Plan.  
2- Vue générale.

2

