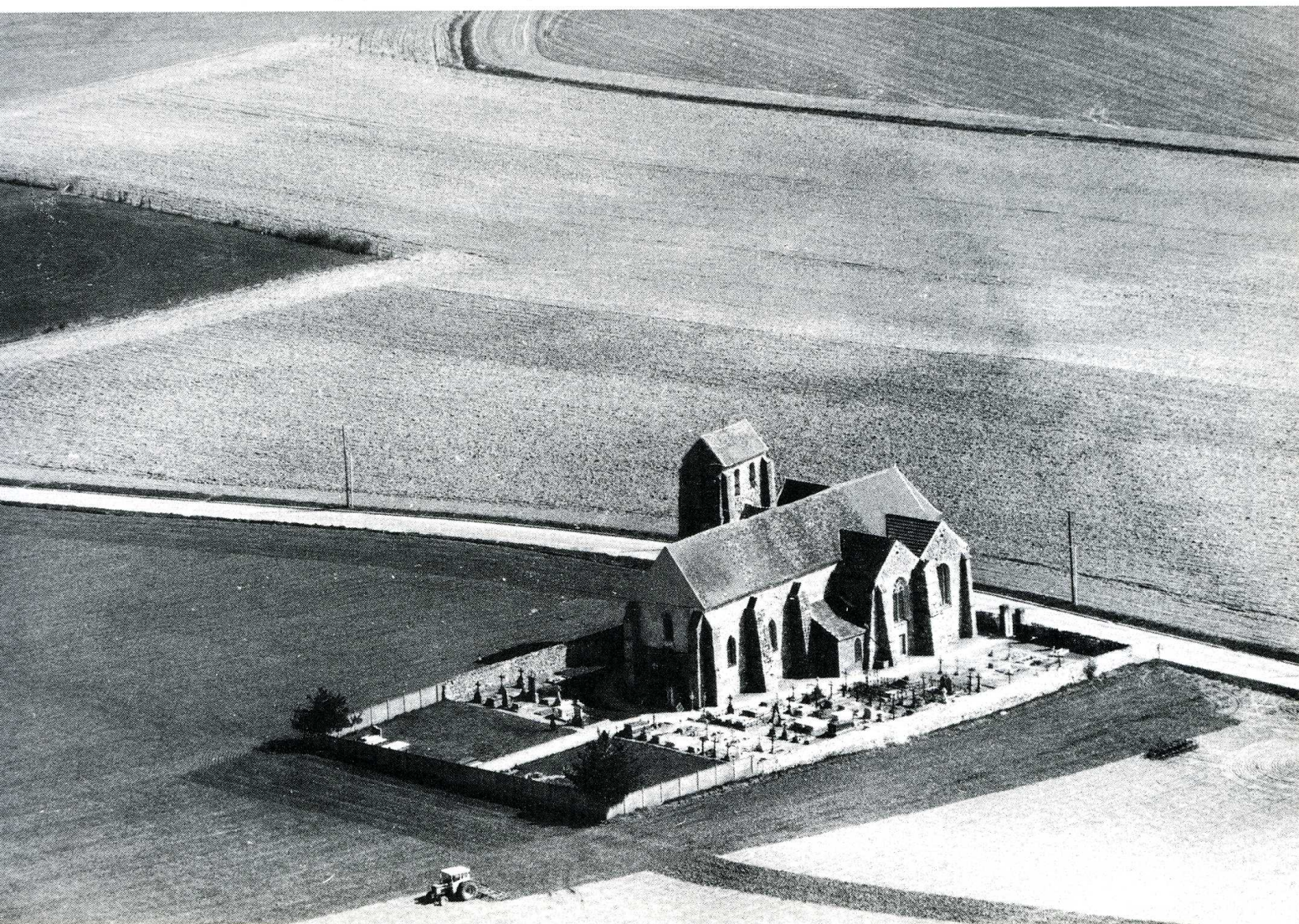


PLESSIS-PLACY (LE)

(Seine-et-Marne, canton de Lizy-sur-Ourq, arrond. de Meaux, 199 hab.)

L'église paroissiale du Plessis-Placy, dédiée à saint Victor et à sainte Marie-Madeleine, est un petit édifice en croix latine construit aux XVI^e et XVII^e s. D'une construction plus ancienne, remontant au XIII^e s., subsistent les parties basses de la tour et quelques vestiges dans le bas-côté nord. Encore affectée au culte, elle occupe un emplacement privilégié dans le paysage, à l'écart du village, seulement entourée de son petit cimetière. C'est un bon exemple de la longue survivance des formes anciennes pour la construction et l'aménagement des églises de village. L'édifice n'est

Le Plessis-Placy (Seine-et-Marne).



actuellement pas protégé au titre de Monument historique, mais il contient des vitraux des XVI^e et XVII^e s. ainsi qu'un groupe sculpté représentant le martyr de saint Victor qui sont classés comme biens mobiliers.

Une association, placée sous le patronage de saint Victor, s'est constituée pour entreprendre des travaux de restauration d'autant plus nécessaires que le mur pignon ouest s'est écroulé au printemps 1984. Plusieurs campagnes ont eu lieu, auxquelles la Sauvegarde de l'Art Français a apporté son aide : 50 000 F en 1984 pour les travaux de drainage, de mise hors d'eau du clocher et de soutien de voûtes ; 50 000 F à nouveau en 1985 pour la réfection des toitures et des murs pignons de deux chapelles ; enfin, 50 000 F en 1986 pour la mise hors d'eau de l'abside et la reconstruction du pignon ouest.

Bibliographie. — BENOIST (L.) et SARAZIN (J.-B.), *Notice historique et statistique sur le Plessy-Placy, Meaux, 1888.*



Le Plessy-Placy (Seine-et-Marne).

