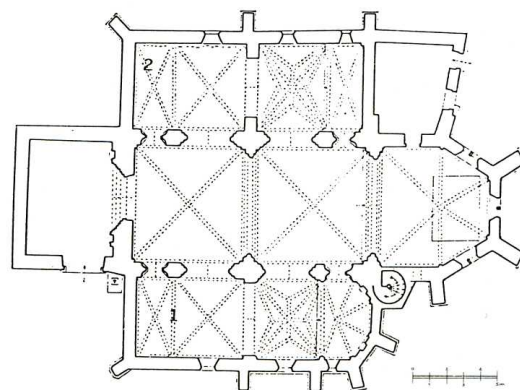
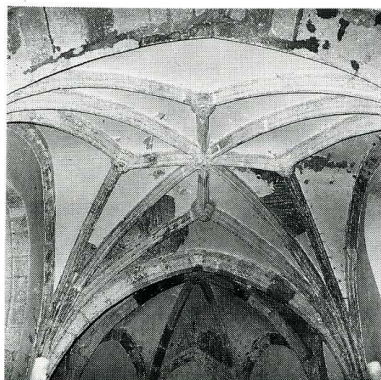
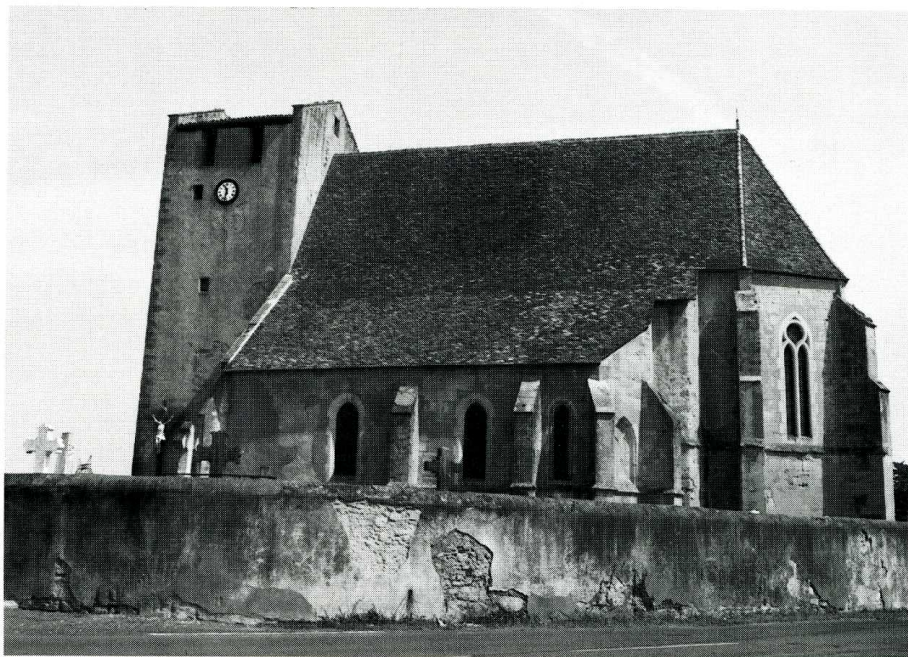


## PORT-DE-LANNE

*Landes, canton de Peyrehorade, arrond. de Dax, 665 hab.*



Port-de-Lanne (Landes).  
Église Sainte-Madeleine.  
Voûte du bas-côté sud,  
avant restauration  
(photo Alexandre) et plan.

L'aspect surprenant de l'église paroissiale Sainte-Madeleine de Port-de-Lanne est le résultat des importantes modifications de structure que l'édifice subit au cours des siècles, depuis sa construction qui semble remonter au XIII<sup>e</sup> s. C'était à l'origine une église à une seule nef, fermée par une abside à trois pans précédée d'une travée de chœur. L'ensemble est coiffé par une voûte unique dont les caractéristiques sont spécifiques de la seconde moitié du XIII<sup>e</sup> s. (chapiteaux à crochets, tailloirs polygonaux nus, ogives en amande). La nef, à deux travées carrées, est flanquée au nord et au sud de bas-

côtés de hauteur différente et comportant chacun quatre travées inégales. Au nord, trois travées sont voûtées sur croisée d'ogive et la quatrième a une voûte à liernes et à tiercerons. Au sud, mêmes dispositions, mais la quatrième travée, qui se termine par trois pans à l'est, a une voûte d'ogives à six quartiers. La décoration sculptée de cette partie de l'édifice, masques et monstres dans des rinceaux de feuillage, ainsi que la structure même de ces ajouts, doivent être attribuées au XVI<sup>e</sup> s. Contemporain de ces modifications ou très légèrement postérieur, le clocher-porche est construit en prolongement du vaisseau central de l'église et en adopte la largeur. C'est un massif quadrangulaire qui ressemble à une tour défensive, percée sur ses faces sud, nord et est, d'ouvertures hautes et rectangulaires. Il est aveugle sur sa face ouest. L'ensemble du monument a une longueur de 30 mètres. L'église Sainte-Madeleine est inscrite à l'Inventaire supplémentaire des Monuments historiques. Pour la réfection des voûtes et la couverture du clocher, la Sauvegarde de l'Art Français a accordé une subvention de 86 000 F en 1990.

H. T.

#### BIBLIOGRAPHIE

COUET-LANNES (L.), *Port-de-Lanne et son église*, Bayonne, 1989, 23 p.

*Inventaire général des monuments et des richesses artistiques de la France*, Commission régionale d'Aquitaine, Landes, canton de Peyrehorade, Paris, 1973, p. 92-93.