

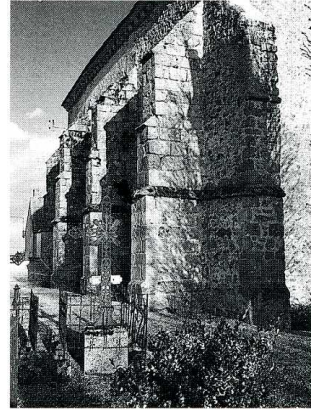
POTANGIS

(Marne, canton d'Esternay, arrond. d'Epernay, 83 hab.)

ENTOURÉE de son cimetière, l'église paroissiale Saint-Martin a été construite au XVI^e s. dans un style encore gothique. Ses trois nefs de hauteur égale, non voûtées, communiquent entre elles par des arcades dont les nervures pénètrent dans les piles rondes sans l'intermédiaire de chapiteaux. Le chœur à trois pans, éclairé par des fenêtres à remplages flamboyants, ouvre directement sur la troisième travée de la nef.

En 1980, la commune a refait la toiture de l'édifice mais les quatorze contreforts extérieurs, largement déjointoyés, nécessitaient une réfection complète.

Pour ces derniers travaux, la Sauvegarde de l'Art Français a donné 17 000 F en 1988 et 10 000 F en 1990.



Potangis (Marne). Église Saint-Martin, contreforts du mur nord.

BIBLIOGRAPHIE

LONGNON (A.), *Dictionnaire topographique du département de la Marne*, Paris, 1891, p. 219.

E. C.