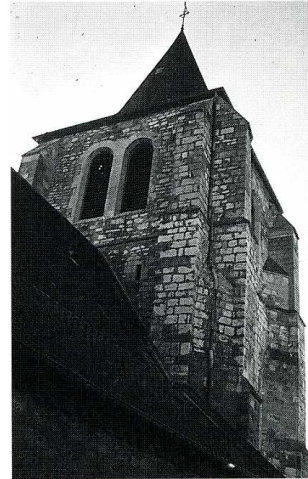


POUILLY-SUR-SERRE

(Aisne, canton de Crécy-sur-Serre, arrond. de Laon, 550 hab.)

L'ÉGLISE paroissiale de Pouilly-sur-Serre, dédiée à saint Médard, conserve en dépit d'un caractère hétérogène et de remaniements, un aspect roman. L'implantation du village est, il est vrai, très ancienne, puisque ses premières mentions dans les textes remontent, semble-t-il, au IX^e s. et témoignent de liens avec l'église de Laon. L'église se compose d'un clocher-porche, d'une nef flanquée de deux bas-côtés et d'un chœur de deux travées, doté lui aussi de collatéraux et se terminant par une abside polygonale. L'église fut très endommagée par un incendie, provoqué en 1568 lors d'une incursion calviniste. Seul le clocher-porche semble avoir été épargné. Sa masse imposante et son appareillage de pierres assisées contrastent avec le reste de l'édifice. Ses faces nord et sud sont percées de baies en lancette. Sur sa face ouest, la voussure en tiers-point du portail d'entrée légèrement enterré, révèle un travail du XV^e s. La nef et le chœur ont eu, semble-t-il, plus à souffrir de remaniements postérieurs : la suppression des petites fenêtres en plein cintre qui éclairaient autrefois directement les parties hautes de la nef, la rupture des toitures, l'utilisation de la brique moderne pour les encadrements des ouvertures à l'extérieur ainsi que pour la corniche, témoignent d'interventions successives. En 1988, la Sauvegarde de l'Art Français a octroyé une subvention de 30 000 F pour refaire la couverture d'ardoises de la flèche du clocher.

E. G. C.



Pouilly-sur-Serre (Aisne).
Église Saint-Médard, clocher.