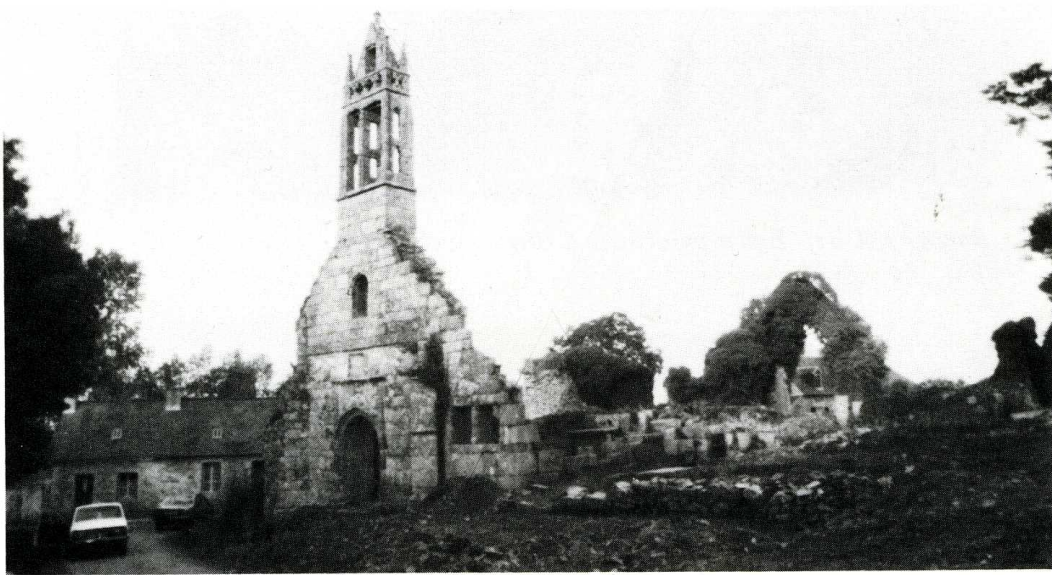


PRAT

(Côtes-du-Nord, canton de la Roche-Derrien, arrond. de Lannion, 1 098 hab.)

Chapelle Saint-Jean, au centre du hameau de Trevoazan. Désaffectée à la Révolution, elle est demeurée propriété de la commune, mais celle-ci n'a rien fait pour l'entretenir et la toiture s'est effondrée au début de ce siècle. Elle a été classée « comme ruine » le 20 janvier 1926. Elle est actuellement en voie de rénovation par les soins de l'association « Breiz Santel » dont on connaît



Prat (Côtes-du-Nord). Chapelle Saint-Jean à Trevoazan.

l'action hautement méritoire pour relever les églises et les chapelles de toute une région de la Bretagne. Pour la chapelle Saint-Jean de Trevoazan, il ne peut malheureusement être question de reconstruire la nef et son ancien sanctuaire, mais il faut mettre à l'abri des intempéries les murs subsistants, deux belles portes du XV^e siècle et, surtout, la façade occidentale. Celle-ci est surmontée d'un joli clocher que l'on a voulu faire imposant en y appliquant les ressources que l'art de la fin du Moyen Age mettait à la disposition d'ambitieux constructeurs. Il faut sauver, par des moyens appropriés, ce fin et fragile clocher. La Sauvegarde de l'Art Français a donné dans ce but de la somme de 15 000 F.

J. H.