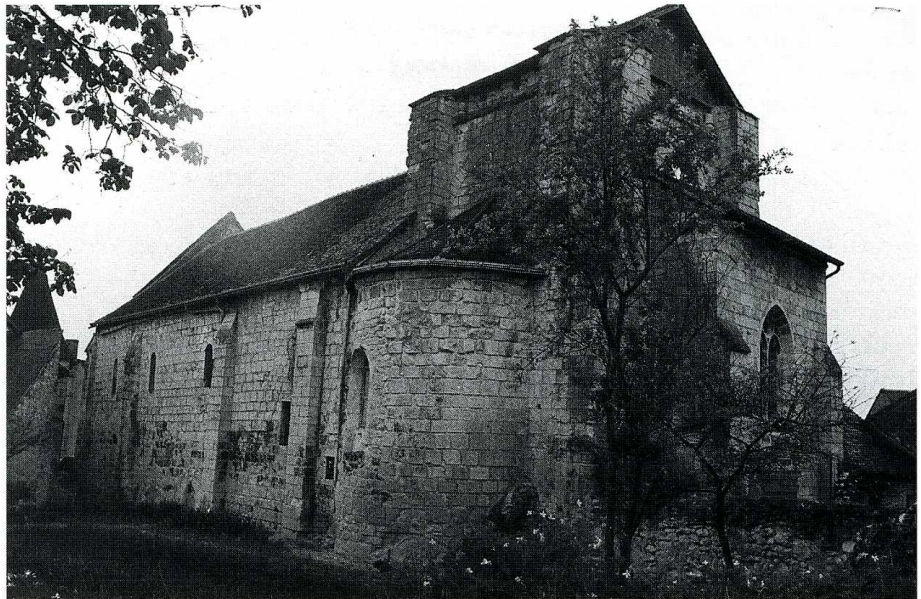


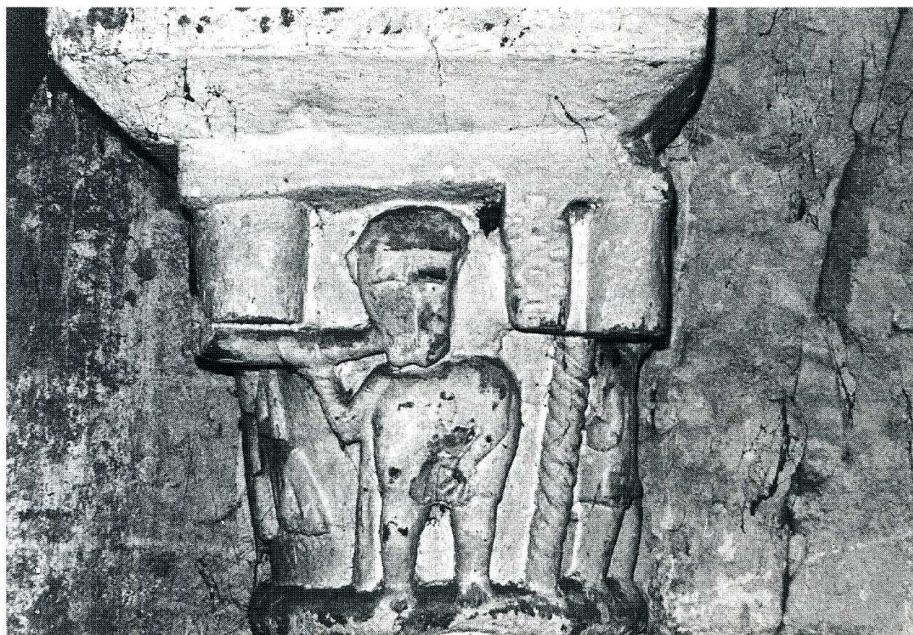
PREUILLY-SUR-CLAISE

(Indre-et-Loire, chef-lieu de canton, arrond. de Loches, 1 427 hab.)



Preuilly-sur-Claise (Indre-et-Loire). Église Notre-Dame-des-Échelles, vue d'ensemble.

L'ÉGLISE Notre-Dame des Échelles, ancienne église paroissiale désaffectée depuis la révolution, a sans doute fait suite à l'église Notre-Dame citée au VI^e s. Elle faisait partie au XI^e s. de la dotation de l'abbaye bénédictine Saint-Pierre de Preuilly. Située sur le versant occidental de la colline qui porte la forteresse de Preuilly, elle a conservé une grande et large nef du XI^e s. bâtie en un appareil moyen régulier, éclairée par une série de fenêtres en plein cintre sans décor, ébrasées intérieurement et placées haut dans les murs goutterots ; cette nef a toujours été couverte de charpente, son pignon ouest raidi par quatre massifs contreforts a été remanié à la fin XIII^e s. ou au XIV^e s. époque où l'on a placé au-dessus du portail roman une fenêtre à double lancette. Le carré du transept couvert d'une coupole sur trompes assez malhabile est contournée de piles dont les colonnes engagées ont gardé deux chapiteaux romans aux sculptures grossières. Au-dessus s'élevait un grand clocher dont seule subsiste la base de son étage inférieur. Les croisillons nord et sud ont été modifiés. Le chœur lui-même a été remplacé par un chœur gothique d'une travée à chevet plat. On notera dans le décor quelques pierres sculptées en méplat dans la nef et sur la façade ouest un ex-voto peint à saint Jacques du XV^e s. et une annonciation très effacée dominée par un père éternel de très belle facture sans doute contemporain du semis de fleurs de lys que pourrait



Preilly-sur-Claise (Indre-et-Loire). Église Notre-Dame-des-Échelles, chapiteau roman.

avoir fait exécuter César de Vendôme pour la restauration de cet édifice très altéré par les guerres religieuses.

Pour soutenir cette entreprise courageuse de restauration des maçonneries et toitures la Sauvegarde de l'Art Français a donné 180 000 F entre 1986 et 1992.

P. C.