

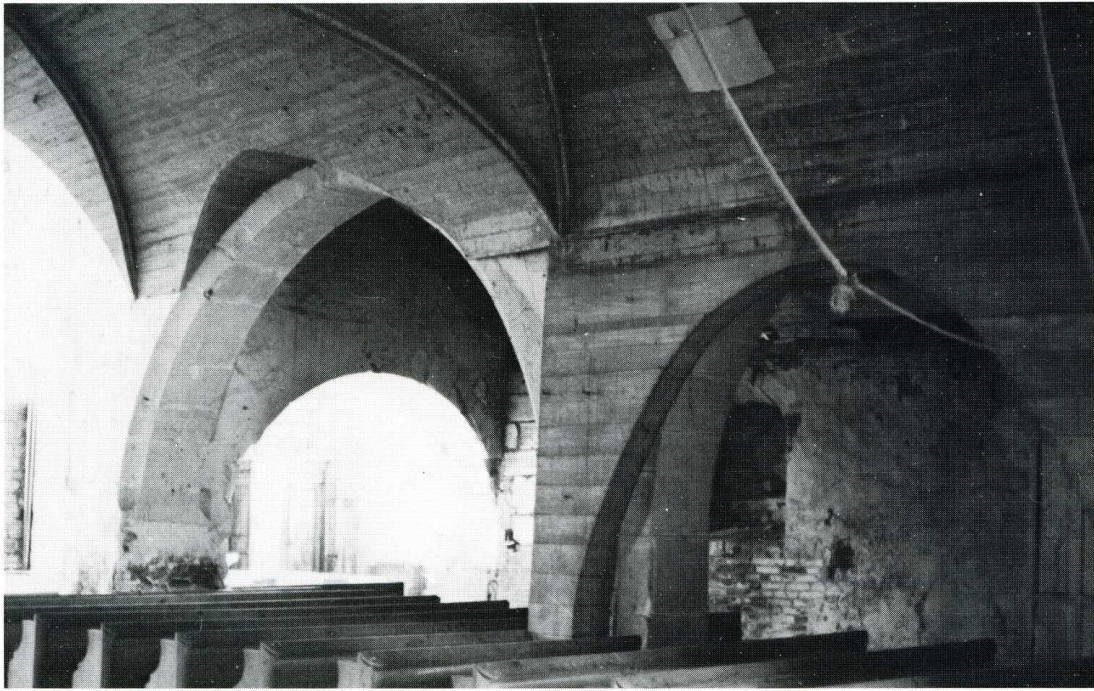
# RACINES

(Aube, canton d'Ervy-le-Châtel, arrond. de Troyes, 201 hab.)

Église paroissiale. Cette église méritait à tous égards de figurer sur l'Inventaire supplémentaire des Monuments historiques. Elle est, en effet, des plus curieuses et elle justifierait une étude approfondie. Elle appartient par nombre de survivances à la grande famille de l'architecture religieuse en bois de la Champagne forestière. Les grandes voûtes d'arêtes en bois de l'entrée sont une sorte de chef-d'œuvre de l'art de charpenterie. Ce qui est encore plus curieux, c'est l'importance donnée à la partie occidentale et au clocher de bois qui la surmonte. On dirait une survivance ou un rappel des églises carolingiennes et ottoniennes qui possédaient deux chœurs opposés. L'église a pu avoir un double patronage, les deux foires accordées au Moyen Age aux habitants ayant lieu aux fêtes de saint Éloi et saint Jean-Baptiste. Le transept et le chœur sont une belle construction du XVI<sup>e</sup> s. Les grands fenestrages étaient garnis de vitraux remarquables dont un seul demeure intact. Un pittoresque auvent de bois se trouve au Sud de l'entrée. Douze statues du XVI<sup>e</sup> s. ont été classées monuments historiques. La remise en état des charpentes, des toitures et du gros œuvre représente une dépense très importante à laquelle participent le département et l'État. De son côté, la Sauvegarde de l'Art Français a accordé à la commune — qui ne compte que 201 habitants — une subvention de 100 000 F.

*Bibliographie.* — A. ROSEROT, *Dictionnaire historique de la Champagne méridionale*, s.v. Racines. — Les plans et les élévations que nous publions ont pour auteur M. MORISSEAU, architecte honoraire des Bâtiments de France.

J.H.



*Racines (Aube). Église en bois de la Champagne forestière.*

