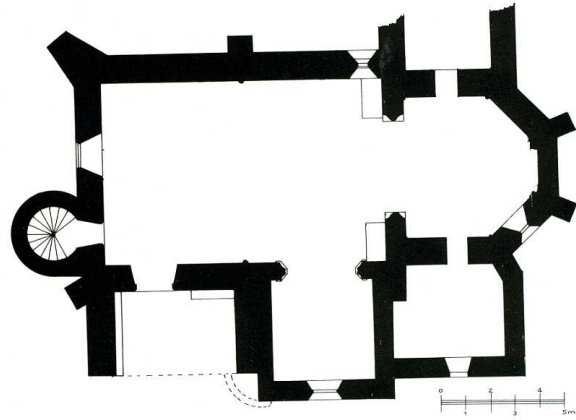
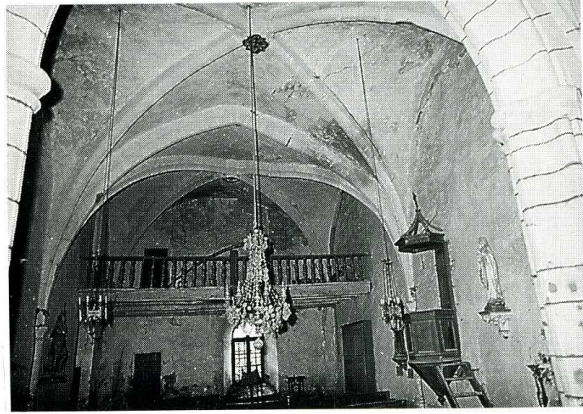


RODELLE

Aveyron, canton de Bozouls, arrond. de Rodez, 845 hab.



Rodelle (Aveyron). Église Saint-Étienne de Lagnac. Porche surmonté d'une salle flanquée d'une tourelle de guet. Intérieur de la nef et plan d'ensemble établi par L. Causse, ABF.

A quelques lieues de Rodez, sur le rude « Causse Comtal » qui domine la vallée du Dourdou, la commune de Rodelle ne possède pas moins de sept églises, dont la très originale église du hameau de Lagnac (70 hab.), placée sous le vocable de saint Étienne. Il y avait à Lagnac un prieuré qui dépendait du chapitre de Rodez. C'est sur les fondements de ce prieuré, dévasté par des compagnies de routiers, que fut édifiée, au cours du XIV^e s., l'actuelle église Saint-Étienne. Peu de temps après sa construction, vraisemblablement dans le courant du XV^e s., on fortifia Saint-Étienne par l'adjonction d'un porche voûté surmonté d'une salle avec tourelle de guet en encorbellement, où les paysans pouvaient se réfugier et se défendre en cas d'attaque. Au XVI^e s., le clocher actuel est édifié sur la voûte. Il est à l'origine des désordres graves qui affectent maintenant l'ensemble de l'édi-

fice, le rendant dangereux, au point d'imposer sa fermeture. Depuis 1973 les cérémonies (baptêmes, mariages, enterrements) se déroulaient à l'extérieur de l'église, pourtant inscrite en 1983 à l'Inventaire supplémentaire des Monuments historiques. Pour la consolidation des maçonneries et la mise hors d'eau du clocher, la Sauvegarde de l'Art Français a accordé une subvention de 100 000 F en 1989.

H. T.