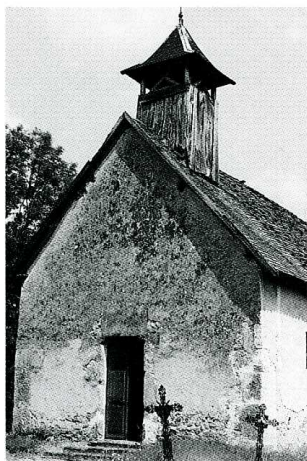


## ROMAGNIEU

*Isère, canton du Pont-de-Beauvoisin, arrond. de La Tour-du-Pin,  
1 122 hab.*



Romagnieu (Isère).  
Chapelle d'Avaux.

**D**ans la vallée du Guiers, frontière entre le Dauphiné et la Savoie, Avaux est aujourd'hui un simple hameau de la commune de Romagnieu. Mais jusqu'en 1791 c'était une paroisse dépendant du diocèse de Belley. L'église Saint-Hilaire, toujours entourée de son cimetière, est maintenant réduite au rôle de simple chapelle, mais elle n'est pas pour autant abandonnée. Ce modeste édifice de 16 m de longueur totale est mentionné pour la première fois dans une bulle d'Innocent III datée du 4 décembre 1142. L'abside actuelle, un hémicycle voûté en cul-de-four éclairé par deux fenêtres en plein cintre légèrement ébrasées à l'extérieur, doit avoir été construite à cette époque. La nef, remaniée plus tard, est couverte d'un plafond à caissons à trois pans, probablement du XVIII<sup>e</sup> s. Une chapelle voûtée en plein cintre, peu profonde, est ouverte dans le mur sud. Le petit clocher en bois date du XVIII<sup>e</sup> s. Un banc contre le mur sud de la nef et certains éléments de boiseries présentent un certain intérêt. Pour la réfection des maçonneries extérieures, altérées de nombreuses fissures et déformations, la Sauvegarde de l'Art Français a accordé une aide de 50 000 F en 1992.

E. C.